

Ai

Professional Guide

ILLUSTRATOR CC 2022

คู่มือฉบับสมบูรณ์

ครบทุกฟังก์ชันและรายละเอียดการใช้งาน อธิบายด้วยภาพ
เข้าใจง่าย เหมาะสำหรับมือใหม่ที่ต้องการทริค และโปรไฟล์
ที่ต้องการหนังสือฉบับพกพาฉบับไม่ครบ

📍 **ดาวน์โหลดไฟล์ตัวอย่างได้ที่**

<https://serazu.com/9786164873124>

พร้อมคลื่นรูดีสอนการใช้งานใน  **lovedigiart**

CONTENT

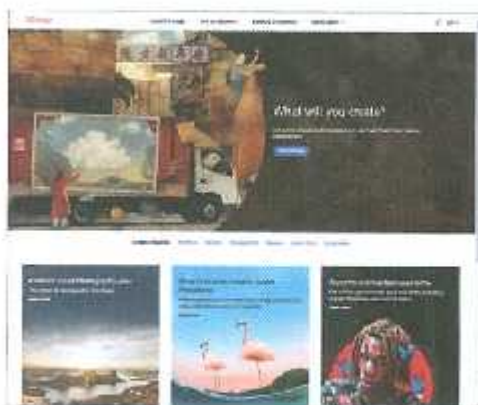
Intro

เครื่องมือใหม่ใน Illustrator CC	1
Illustrator CC (2022)	2
Illustrator CC (version 24.0)	10
Illustrator CC version 25.1	21

CHAPTER 01

รู้จักกับ Illustrator CC 37

อะไรคือ Adobe Creative Cloud?	38
Adobe Creative Cloud คืออะไร?	39
ขั้นตอนการลงทะเบียนและติดตั้ง Illustrator CC	40
สมัครชื่อ Adobe ID	40
ดาวน์โหลดและติดตั้ง Adobe Creative Cloud Desktop	41
เลือกพื้นที่ติดตั้งโปรแกรม	42
ความต้องการทรัพยากรในการติดตั้ง Illustrator CC	46
Windows	46
macOS	46
ทดลองใช้งานโปรแกรม Illustrator CC	47
ส่วนประกอบของหน้าจอ Illustrator CC	51
Menu Bar	52
เลือก Workspace ให้เหมาะกับกรทำงาน	52
สร้าง Workspace ให้เหมาะกับกรทำงาน	55



การรับชมของภาพแสดงภาพ	56
กำหนดรูปแบบการแสดงผลหน้าจอ	56

CHAPTER 02

วาดภาพด้วยเครื่องมือพื้นฐาน 57

การใช้งาน เครื่องมือกลุ่มวาดเส้น	58
วาดเส้นตรงด้วย Line Tool	58
วาดเส้นโค้งด้วย Arc Tool	60
วาดเส้นโค้งรูปก้นหอยด้วย Spiral Tool	61
วาดตารางสี่เหลี่ยมด้วย Rectangular Grid Tool	62
วาดตารางวงกลมด้วย Polar Grid Tool	63
กลุ่มเครื่องมืออื่นของวาดภาพ	64
วาดภาพด้วยเครื่องมือ Pencil Tool	64
ปรับเส้นให้เรียบขึ้นด้วย Smooth Tool	66
ตัดเส้น Path ที่ด้วย Path Eraser Tool	66
กลุ่มเครื่องมือสำหรับวาดรูปทรงเรขาคณิต	67
เครื่องมือวาดรูปทรงพื้นฐาน	67
วาดรูปหลายเหลี่ยมด้วย Polygon Tool	68
วาดรูปวงดาวด้วย Star Tool	69
วาดแฟลร์ด้วย Flare Tool	70
วาดลวดลายเส้นเพียง 5 นาที	71
วาดภาพเพื่อนให้เป็นการดูตัวอย่าง	72
ออกแบบโลโก้สินค้าแบบง่าย	73

CHAPTER 03

วาดภาพและสร้างขบวนการกราฟิกแบบเวกเตอร์ 75

รู้จักกับความสามารถของ Pen Tool.....	76
ทำความเข้าใจกับเส้น Path.....	77
วาดรูปทรงด้วยเครื่องมือ Pen Tool.....	77
วาดเส้นตรงด้วย Pen Tool.....	77
การวาดเส้นโค้งด้วย Pen Tool.....	78
ทดลองวาดภาพตามแบบด้วยเครื่องมือ Pen Tool.....	79
เพิ่มจุดของเคอร์ด้วย Add Anchor Point Tool.....	81
ลบจุดของเคอร์ด้วย Delete Anchor Point Tool.....	82
แก้ไขเส้นบนเส้น Path ด้วยเครื่องมือ Convert Anchor Point Tool.....	83
แก้ไขรูปทรงให้เส้น Path.....	85
เปลี่ยนตำแหน่งของเส้น Path.....	85
ปรับแต่งมุมของเส้น Path.....	86
ปรับแต่ง Path Segment แก้ไข รูปทรงใหม่.....	86
แก้ไขมุมที่รูปทรง.....	86
ลบจุดของเคอร์บนเส้น Path.....	87
ลบส่วนของเส้น Path ที่.....	87
การเชื่อมเส้น Path.....	87
ควบคุมจุดของเคอร์ด้วยพาเนล Control.....	88
ปรับเส้น Path ให้เรียบหรือตัดด้วยคำสั่ง Simplify.....	90
แปลงภาพที่เป็นภาพวาดด้วย Image Trace.....	92
ปรับแต่งภาพ Image Trace จากโหมดเส้น เส้นกับขบวนการเขียน.....	94
แปลงภาพเวกเตอร์ให้เป็นภาพ vector ด้วยพาเนล Image Trace.....	96



CHAPTER 04

พื้นฐานการใช้งานสีใน Illustrator CC 97

รู้จักกับสี.....	98
โหมดสี RGB, CMYK.....	98
การเลือกใช้สีแบบต่างๆ.....	99
เลือกใช้สีจาก Color Picker.....	99
การเลือกใช้สีจากพาเนล Color.....	101
เลือกใช้สีและสร้างชุดสีด้วยพาเนล Swatches.....	102
ซ่อนหรือแสดงสีหลักของพาเนล Swatches.....	102
เลือกใช้สีจาก Swatch Libraries.....	102
สร้างหมู่สีใหม่ (Color Group).....	104
สร้างกลุ่มสีใหม่จากวัตถุ (Color Group).....	105
สร้าง Swatch สีใหม่.....	106
ลบสีหรือชุดสีจากพาเนล Swatches.....	106
ซ่อนเส้นสีบนพาเนล Swatches.....	106
บันทึกและ Import ชุดสีจากงานอื่น.....	107
ซ่อนสีบางชุดสีด้วยพาเนล Swatches.....	108
การเลือกใช้สีแบบ Pantone.....	109
เติมลงในลวดลายของ รูปภาพ (Pattern).....	110
สร้าง Pattern ใหม่จาก (Pattern Creation).....	111
แก้ไขลวดลาย Pattern ที่สร้างไว้.....	113
ปรับแต่ง Pattern ด้วยพาเนล Pattern Creation.....	114
ลงสีใช้สีบนพื้นที่กับด้วยพาเนล Color Guide.....	115
สร้างชุดสีใช้พาเนล Color Guide.....	115
ปรับแต่งสีที่ลงด้วย Recolor Artwork.....	116
สร้างชุดสีใหม่ใช้งานด้วย Recolor Artwork.....	118
ใช้ปรับสีของคำถึง Recolor Artwork.....	118
เปลี่ยนสีอาร์ตเวิร์กด้วยพาเนล Color Guide.....	118
จับคู่สีใหม่ให้กับภาพด้วย Recolor Artwork.....	120
ทดลองการเติมสีด้วย Recolor Artwork.....	120
รู้จักและใช้งานชุดสีจากธีม Adobe Color.....	122
สร้างชุดสีใหม่ด้วย Adobe Color.....	123
ใช้งานชุดสีจาก Color Themes.....	125

CONTENT

พลาสมิลล์ปรับปรุงคอนโทรลด้วยพลาสมา Transparency.....	126
เพิ่มคอนโทรลสีให้ชีวิต.....	126
พลาสมิลล์ทอนกับสีด้วย Blending Mode.....	127
พลัสกับสีโทนกับพลาสมา Gradient.....	128
วงใส่กับสีโทน.....	128
เพิ่มสีกับสีโทนสีที่จากทราเจชั่น.....	129
ลดจำนวนจุดสี.....	130
สีลดจุดสีใช้จากพลาสมา.....	130
การใส่โทนสีแบบ Fade.....	130
เพิ่มสีกับสีโทนการใส่โทนสี.....	131
สีโทนสีแบบดัดแปลง.....	133
เพิ่มสีกับสีโทนใช้จากพลาสมา.....	133
ลดสีแบบละเอียดด้วย Mesh.....	134
สร้างตาข่ายด้วย Mesh.....	134
การลบเส้นตาข่าย.....	134
สร้างตาข่ายแบบวงรีด้วยคำสั่ง Create Gradient Mesh.....	135
เพิ่มสีให้ด้วยตาข่าย Mesh.....	136
ลดสีให้ด้วยตาข่าย Live Paint Bucket Tool.....	137
วิธีการลบสีด้วย Live Paint Bucket Tool.....	137
การปรับแต่งคอนโทรล Live Paint.....	138
แก้ไขคอนโทรลด้วยเครื่องมือ Live Paint Selection Tool.....	140
Workshop การวัดจุดบนเครื่องมือจริง.....	141



CHAPTER 05

ตกแต่งเส้นขอบแบบต่างๆ ใน Illustrator CC 143

ลบรูปทรงของวัตถุใน Illustrator.....	144
การสร้างเส้นขอบ (Stroke).....	144
กำหนดสีเส้นขอบขนาดเส้น.....	144
กำหนดคุณสมบัติเส้นขอบแบบพลาสมา Stroke.....	145
เลือกสีแบบอัตโนมัติ.....	146
เลือกรูปแบบเส้น Stroke.....	146
การวัดค่าของ Stroke ให้เป็น Path.....	147
การลบคุณสมบัติเส้นขอบด้วย.....	148
การสร้างเส้นขอบด้วย Blob Brush Tool.....	151
ใช้ตามคำสั่งเครื่องมือเส้นขอบพลาสมา Brushes.....	153
ลบรูปทรงของพลาสมา Brushes.....	153
เลือกใช้เครื่องมือจาก Libraries.....	153
เครื่องมือ Calligraphic Brush.....	158
เครื่องมือ Scatter Brush.....	156
เครื่องมือ Art Brush.....	156
เครื่องมือ Pattern Brush.....	157
วาดภาพด้วยเครื่องมือ Paintbrush Tool.....	157
กำหนดการปรับเส้นเส้นเส้นเครื่องมือ Paintbrush Tool.....	158
ยกเลิกการปรับเส้น.....	158
แปลง Stroke เป็น Outline ด้วยคำสั่ง Create Outline.....	159
สร้างคอนโทรลเส้นเส้นเครื่องมือใช้จาก.....	160
สร้างคอนโทรล Calligraphic Brush.....	160
สร้าง Scatter Brush.....	161
สร้าง Art Brush.....	163
สร้าง Bristle Brush.....	164
ใช้กับ Bristle Brush สำหรับรูปทรงที่สร้างไว้แล้ว.....	165
สร้าง Pattern Brush.....	166
การแก้ไขคอนโทรลที่สร้างไว้แล้ว.....	168

CHAPTER 06

Layer และการจัดการรูปทรง 169

ทำความเข้าใจกับพาด Layer	170
การปรับขนาดของพาด Layer	170
การจัดลำดับชั้นให้วัตถุ	171
จัดลำดับวัตถุบนพาด Layer	172
เพิ่มลำดับวัตถุด้วยคำสั่งบนคีย์บอร์ด	172
ปรับแต่งโครงสร้างเลเยอร์	173
ล็อกและล่อนวัตถุบนเลเยอร์	175
การล็อกวัตถุ (Lock Layer)	175
ซ่อนวัตถุชั่วคราว (Hide Layer)	176
โหนดลำดับการวาดรูป	176
โหนดการวาดปกติ (Draw Normal)	176
โหนดการวาดด้านหลัง (Draw Behind)	177
โหนดการวาดหน้าวัตถุ (Draw Inside)	177
การเลือกทำงานกับขอบเขตวัตถุ	178
เลือกทำงานกับวัตถุด้วย Selection Tool	178
ปรับแต่งรูปร่างด้วย Direct Selection Tool	179
ใช้วัตถุหรือวัตถุ Group Selection Tool	180
เลือกจุดของเส้นด้วย Lasso Tool	180
เลือกวัตถุที่มีสีเดียวกันด้วย Magic Wand Tool	181
การเลือกขอบเขตตามรูปแบบกราฟ	181
การรวมกลุ่มวัตถุและการจัดการ	182
แยกชั้นวัตถุด้วยคำสั่ง Isolate	182
จัดระเบียบในวัตถุ	183
การเคลื่อนย้ายวัตถุโดยกำหนดตำแหน่ง	183
การจัดเรียงวัตถุให้เป็นระเบียบ	185
หมุนและกลับด้านให้วัตถุ	187
การหมุนวัตถุด้วย Rotate Tool	187
การกลับด้านวัตถุด้วย Reflect Tool	189
การก๊อปปี้วัตถุ (Copy)	190
การทำซ้ำด้วยคำสั่ง Copy	190
การทำซ้ำอย่างต่อเนื่อง	192



CHAPTER 07

ปรับแต่งและแก้ไขรูปทรง 193

การปรับแต่งเส้นแก้ไขรูปทรง	194
การปรับแต่งรูปทรงด้วย Bounding Box	194
ย่อ-ขยายรูปทรงแบบเท่าทุกด้าน	195
ย่อ-ขยาย-เฉียง-หมุนรูปทรง	197
ย่อ-ขยายรูปทรงด้วย Scale Tool	197
การปรับแต่งรูปทรงที่มี Pattern	198
ย่อ-ขยายรูปทรงด้วย Free Transform Tool	199
เฉียงรูปทรงด้วย Shear Tool	201
แก้ไขรูปทรงด้วย Reshape Tool	202
การบิดรูปทรงด้วยเครื่องมือกลุ่ม Liquify	203
ปรับรูปร่างเส้นด้วย Width Tool	205
การปรับแต่งขอบเขตหรือวัตถุใน Liquify	206
แก้ไขรูปทรงด้วย Envelope	207
บิดรูปทรงด้วย Warp	207
ยกเลิกการบิดรูปทรง	209
บิดรูปทรงหลายวัตถุด้วย Make with Mesh	210
บิดรูปทรงตามแบบด้วย Make with Top	210
การบิดรูปทรงด้วยEnvelopePin	211
ปรับเปลี่ยนรูปทรงด้วย Free Distort	211
ปรับรูปทรงด้วย Pucker & Bloat	212
ปรับขอบภาพให้หยาบด้วย Roughen	212

CONTENT

ก๊อปปี้และปรับรูปทรงด้วย Transform.....	213
ปรับเส้นขอบให้โค้งกลับด้วย Tweak.....	214
บิดเอียงด้วยคำสั่ง Twist.....	214
ปรับเส้นขอบให้หยักด้วยคำสั่ง Zig Zag.....	215
รวมและตัดรูปทรงด้วยพาเนล Pathfinder.....	215
รวมและตัดรูปทรงด้วย Shape Modes.....	216
การสร้างพาเนลใช้งาน Compound Shape.....	217
คัดลอกและหารูปทรงด้วย Pathfinder.....	218
ตัดเจาะรูปทรงด้วย Compound Path.....	220
การตัดรูปทรงออกเป็นส่วนๆ.....	221
คันจกรูปทรงด้วย Scissors Tool.....	221
ตัดรูปทรงแบบเส้นกรรไกรด้วย Knife Tool.....	222
ลบวัตถุด้วย Eraser Tool.....	223
กำหนดขอบเขตภาพด้วย Clipping Mask.....	223
สร้างภาพตัดเป็นวงด้วยเครื่องมือ Blend Tool.....	225
ใช้งาน Blend Tool สร้างวัตถุแบบตัดเป็นวง.....	225
เพิ่มจำนวนที่ไล่เฉดตัดเป็นวง.....	227
Blend วัตถุตามเส้น Path.....	228
แยกวัตถุที่ไล่เฉดการ Blend.....	229
ยกเลิกการ Blend วัตถุ.....	230
รวมรูปทรงด้วยเครื่องมือ Shape Builder Tool.....	231
สร้างภาพมุมมองสามมิติแบบรูปทรงด้วย Perspective Drawing.....	233
ลึนประกอบแบบ Perspective Grid.....	233
การใช้งาน Perspective Grid.....	234
การปรับสีของ Grid.....	235
เพิ่มและลบขอบเขตสีของ Grid.....	237
การเลือกทรงตามสำหรับทำงาน.....	238
วางรูปทรงแบบ Perspective.....	238
เคลื่อนย้ายวัตถุในระนาบอื่นๆ ใน Perspective.....	240
ตัดแปลงวัตถุให้แบนใน Perspective.....	241
เคลื่อนย้ายวัตถุใน Perspective.....	242
ก๊อปปี้วัตถุใน Perspective.....	242

CHAPTER 08

ตกแต่งภาพด้วยเอฟเฟกต์.....	245
ทำความเข้าใจกับเอฟเฟกต์.....	246
ใช้เอฟเฟกต์ปรับแต่งรูปทรงวัตถุแบบ 3D.....	247
สร้างรูปทรง 3 มิติด้วย Extrude & Bevel.....	247
กำหนดทิศทางแสงของวัตถุ.....	249
กำหนดรูปแบบพื้นผิววัตถุ.....	250
ประยุกต์ใช้งานคำสั่ง Extrude & Bevel.....	251
สร้างโลโก้แบบ 3 มิติด้วย Map Art.....	252
ประยุกต์ใช้งานคำสั่ง Revolve.....	255
หมุนมุมมองวัตถุให้สมมาตรด้วย Rotate.....	259
เปลี่ยนรูปทรงพื้นฐานด้วย Convert Shape.....	260
ปรับแต่งวัตถุด้วย Stylize.....	261
ใส่เงาให้วัตถุด้วยคำสั่ง Drop Shadow.....	261
เปลี่ยนรูปทรงเหลี่ยม ให้มนด้วย Round Corners.....	263
สร้างภาพสกาดด้วย Scribble.....	264
ใช้เอฟเฟกต์พิเศษใช้กับภาพ SVG Filters.....	267
ใช้งานเอฟเฟกต์ตกแต่งภาพกราฟิก.....	269
Artistic.....	269
Blur.....	270
Brush Strokes.....	270
Distort.....	271
Pixelate.....	271
Sketch.....	271
Stylize.....	272
Texture.....	272
Video.....	273
การใช้งาน Effect Gallery.....	273
เทคนิคการใช้งานเอฟเฟกต์.....	274
ตกแต่งภาพให้ดูนุ่มนวลด้วยคำสั่ง Blur.....	274
แก้ไขเอฟเฟกต์ด้วยพาเนล Appearance.....	275

การสกรีนแบบขึ้นฉาบด้วยพาทเทอ Appearance.....	277
แปลงวัตถุที่ใส่เอฟเฟกต์ด้วย Expand Appearance.....	278
แปลงวัตถุออร์บิตัลแบบ.....	278
ใช้งานพาทเทอ Graphic Styles.....	279
สร้าง Graphic Style เก็บไว้ใช้ภายหลัง.....	282

CHAPTER 09

ใช้งาน Symbol และ Graph 283

รู้จักกับ Symbol.....	284
ใช้งาน Symbol.....	285
สร้าง Symbol ใหม่.....	286
ปรับแต่ง Symbol ที่ใช้งานแล้ว.....	287
ยกเลิกคุณสมบัติของ Symbol.....	288
จัดการกับ Symbol ด้วยเครื่องมือพิเศษ.....	289
สร้างกราฟด้วยกลุ่มเครื่องมือ Graph.....	292
หลักการสร้างและปรับแต่งกราฟ.....	293
เปลี่ยนประเภทกราฟ.....	294
ปรับลดปริมาณของกราฟ.....	295
ใช้งานภาพประกอบตกแต่งกราฟ.....	296

CHAPTER 10

ทำงานกับตัวอักษร (Type) 299

รู้จักกับเครื่องมือกลุ่ม Type Tool.....	300
สร้างข้อความด้วยเครื่องมือ Type Tool.....	302
สร้างข้อความสั้นๆ ด้วยเครื่องมือ Type Tool.....	302
ปรับแต่งข้อความสั้นๆ.....	303
สร้างข้อความแบบย่อหน้า.....	304
การ Import ข้อความมาใช้งาน.....	304
การปรับแต่งข้อความแบบย่อหน้าเบื้องต้น.....	305
ซ่อนหรือความไม่อิงกรอบใหม่.....	306



สร้างข้อความแนวตั้งด้วยเครื่องมือ Vertical Type Tool.....	307
สร้างข้อความภายในรูปทรง.....	307
สร้างข้อความภายในรูปทรงด้วย Area Type Tool.....	308
สร้างข้อความแนวตั้งในรูปทรงด้วย Vertical Area Type Tool.....	309
พิมพ์ตัวอักษรให้พัวพันไปตามเส้น Path.....	309
ปรับแต่งข้อความบนเส้น Path.....	311
เปลี่ยนเส้นรูปทรงด้วยอักษรด้วยคำสั่ง Type on a Path.....	313
ควบคุมระยะห่างให้อักษรบนเส้น Path.....	314
จัดการกับรูปแบบตัวอักษร.....	315
เลือกรูปแบบตัวอักษรจากเมนู.....	317
เลือกอักษรพิเศษจากพาทเทอ Glyphs.....	318
เลือกสีตกแต่งตัวอักษร.....	319
เติมสีพื้นและสีเส้นให้ตัวอักษร.....	319
บิดตัวอักษรให้พัวพัน.....	319
ใส่ Style ให้ตัวอักษร.....	320
แปลงตัวอักษรเป็น Shape ด้วย Create Outlines.....	321
ตกแต่งตัวอักษรสีเงิน 3 มิติ.....	322
จัดการกับข้อความแบบย่อหน้า.....	323
เทคนิคการทำงานกับข้อความแบบย่อหน้า.....	325
ตัดข้อความล้อมภาพ.....	325
แปลงข้อความเป็นกล่องสี่เหลี่ยม.....	326

CONTENT

CHAPTER 11

การพิมพ์และการ Export อารตเวิร์ค 327

พิมพ์ภาพในรูปแบบต่างๆ.....	328
ทำความเข้าใจกับพื้นที่การพิมพ์.....	328
การพิมพ์อาร์ตเวิร์ค.....	329
ควบคุมค่าการพิมพ์ทั่วไป.....	329
พิมพ์ภาพกระดาษซ้อนกัน (Tiling).....	332
พิมพ์ภาพหลายเบดด้วย Artboard Tool.....	333
กำหนดสีจุดตัดกับภาพการพิมพ์ (Marks & Bleed).....	334
กำหนดชื่อและชั้นไฟล์การพิมพ์ (Output).....	335
กำหนดความละเอียด Path (Graphics).....	336
ควบคุมความถูกต้องของสีการอาร์ตเวิร์ค (Color Management).....	336
เพิ่มเติมคุณสมบัติการพิมพ์ (Advanced).....	337
แสดงข้อมูลก่อนส่งพิมพ์ (Summary).....	337
การบันทึกภาพการพิมพ์ (Proof).....	338
การ Export อารตเวิร์ค.....	339
Export อารตเวิร์คไปสร้าง Animation.....	339
Export อารตเวิร์คเป็นไฟล์ PNG ในหลายพื้นที่.....	341
Export อารตเวิร์คไปใช้งานด้วย Photoshop.....	342
Export อารตเวิร์คเป็นไฟล์ JPEG.....	344
บันทึกการอาร์ตเวิร์คเป็นไฟล์ PDF.....	344
บันทึกการอาร์ตเวิร์คสำหรับเว็บ.....	345
ตัดภาพออกเป็นชิ้นด้วย Slice Tool.....	345
การบันทึกภาพด้วย Save for Web (Legacy).....	347
การ Export อารตเวิร์คเป็นไฟล์ TIFF.....	350



CHAPTER 12

Workshop สีสันมืออาชีพ 351

Workshop 01 : งานรูปเล่มเหมือนมืออาชีพ Illustrator.....	352
Step 01 จัดเส้นเคอร์เว.....	352
Step 02 สดสีตามสไตล์.....	353
Workshop 02 : ออกแบบร้านกาแฟ.....	354
Step 01 สร้างเท็มเพลตร้านกาแฟ.....	354
Step 02 ใส่รายละเอียด.....	355
Workshop 03 : ออกแบบโปสเตอร์นายรทท.	356
Step 01 สร้างเท็มเพลตด้วย.....	356
Step 02 ตกแต่งองค์ประกอบ.....	357
Workshop 04 : ออกแบบเมนูอาหาร.....	358
Step 01 สร้างเท็มเพลตเมนูอาหาร.....	358
Step 02 ใส่รายละเอียดต่างๆ.....	359
Workshop 05 : ออกแบบโปสเตอร์กีฬาสวยๆ.....	360
Workshop 06 : ออกแบบภาพโฆษณา.....	362
Workshop 07 : ออกแบบใบปลิว.....	364
Workshop 08 : ออกแบบนามบัตร.....	366
Workshop 09 : ออกแบบตัวอักษรสไตล์ 3D.....	368
Step 01 ออกแบบตัวอักษร.....	368
Step 02 สร้างเส้นเท็มเพลต Blend.....	369
Step 03 Blend เส้นใบชาตามดีไซน์.....	369
Workshop 10 : งานรูปเล่มรูปเล่มสร้างสรรค์.....	370