



บริหารและวิเคราะห์โครงการด้วย

# Project

เมื่อทบทวนบทกวีฉบับใหม่ **2019** ฉบับสมบูรณ์

**เกาะสิริก!** เรื่องต้องรู้กับ **Project 2019** ตั้งแต่เริ่มต้นจนถึงระดับมือโปร

- อธิบายพื้นฐานการไมงาน Project 2019 ตั้งแต่เริ่มต้น
- ออกแบบ/บริหารโครงการอย่างเป็นระบบ
- ตรวจสอบและประเมินผลโครงการ
- เทคนิคการแก้ปัญหาโครงการ

เหมาะสำหรับ นักเรียน นักศึกษา คนทำงานทุกระดับ



# CONTENT



<b>1</b>	<b>แนะนำ Project 2019</b>	<b>1</b>	<b>3</b>	<b>เริ่มต้นสร้างโครงการด้วย Project</b>	<b>25</b>
	ชุดผลิตภัณฑ์ของ Microsoft Project 2019		3	เริ่มต้นสร้างโครงการใหม่	26
	การติดตั้ง Project 2019		4	การสร้างโครงการใหม่ด้วยเทมเพลต	31
	เริ่มต้นใช้งาน Project		4	การป้อนข้อมูลลงในตารางงานของโครงการ	32
	ส่วนประกอบของ Project		6	มุมมองการแสดงผลแผนงานโครงการ	34
	Ribbon ; แหล่งรวบรวมคำสั่งทั้งหมด		6	แสดงโครงการในมุมมอง Calendar	40
	การใช้งานแถบเครื่องมือ			แสดงโครงการในมุมมอง Gantt Chart	42
	Quick Access		13	แสดงโครงการในมุมมอง Network Diagram	49
	การขอความช่วยเหลือใน Project		14	ปรับแต่งปฏิทินของโครงการ	50
<b>2</b>	<b>หลักการบริหารโครงการ</b>	<b>15</b>		แสดงความคืบหน้าของโครงการด้วย Timeline	54
	องค์ประกอบของโครงการ	15		บันทึกไฟล์โครงการ	60
	การบริหารโครงการ	17		ปิดโครงการและออกจากโปรแกรม	62
	ขั้นตอนการออกแบบโครงการ	19		เปิดไฟล์โครงการ	63
	ประโยชน์ของการออกแบบโครงการ	22		การใช้บริการคลาวด์	64
	การบริหารโครงการด้วย Project	23			



#### 4 การสร้างและทำงาน

กับโครงการ	69
การแก้ไขงานภายในโครงการ	69
การแยกงาน	76
การเพิ่มคอลัมน์ข้อมูลใน Task Sheet	77
จุดบ่งบอกความก้าวหน้าของงาน	79
งานที่ต้องทำประจำ (Recurring Task)	80
การเขียนโน้ตงาน	84
เปลี่ยนรูปแบบให้ Gantt Chart	85

#### 5 การเชื่อมต่องาน (Link) 87

การเชื่อมต่องาน	87
วิธีการเชื่อมต่องาน	88
ยกเลิกการเชื่อมต่องาน	92
เลื่อนเวลาดำเนินงานด้วย Lead Time และ Lag Time	94
การกำหนดขอบเขตของงาน (Task Constraint)	96

#### 6 งานย่อยและการจัดการกับ

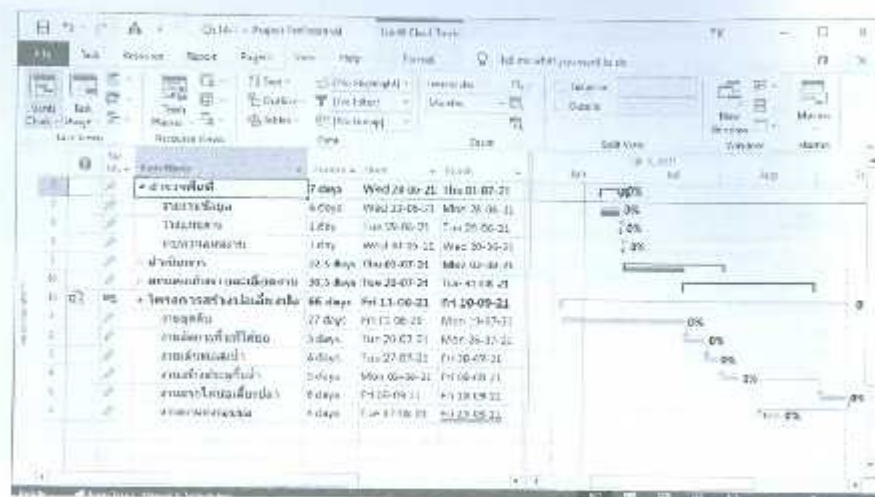
งานย่อย	99
การใส่งานหลักและงานย่อย	
เข้าไปในโครงการ	100
การแสดงและซ่อนงานย่อย	101
การแทรกงานย่อยเข้าไปในงานหลัก	105
การใช้ Rollup แสดงงานย่อยบนแถบงานหลัก	106
การแก้ไขงานย่อยจาก Gantt Chart Bar	108

#### 7 การจัดการกับทรัพยากร

(Resource)	109
กำหนดทรัพยากรให้กับโครงการของเรา	110
กำหนดชื่อย่อและกลุ่มของทรัพยากร	111
จัดสรรทรัพยากรให้กับงานของโครงการ	113
ยกเลิกการจัดสรรทรัพยากรให้กับงาน	117



# CONTENT



กำหนดวันเริ่มต้นทำงานของทรัพยากร	118
ระบุค่าใช้จ่ายต่างๆ ของทรัพยากร	120
กำหนดตัวอักษรชำระเงินให้ทรัพยากร	121
ใส่ไม่ทำงานให้ทรัพยากร	126
ลบทรัพยากรออกจากโครงการ	127

## 8 การปรับแต่งทรัพยากร

ให้ดีที่สุด	129
ตรวจสอบการใช้งานทรัพยากรที่มากเกินขีดจำกัด	129
ดูรายงานของทรัพยากรที่ถูกใช้เกินขีดจำกัด	134

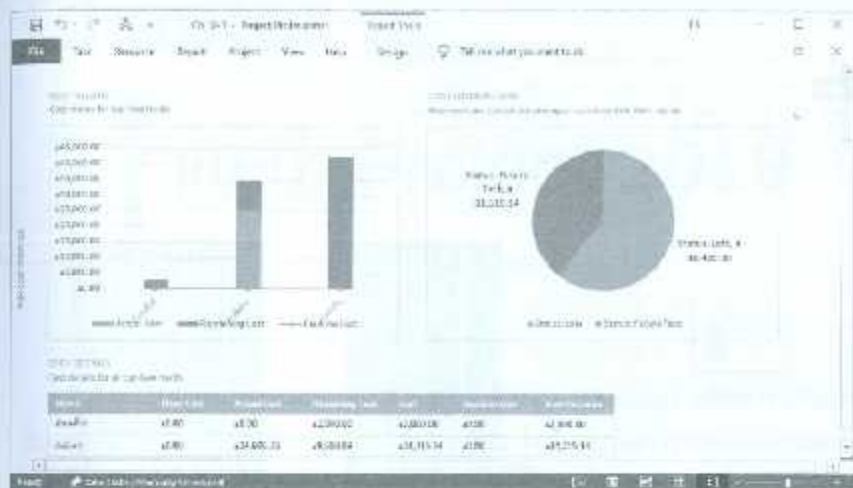
## 9 งานวิกฤตและการแก้ไข

ความเสี่ยงในโครงการ	143
วิธีแก้ไขปัญหางานที่มีการใช้ทรัพยากรเกินขีดจำกัด	135
กำหนดรูปแบบของงานวิกฤต	145

จัดการกับงานวิกฤต	148
รู้จักกับงานวิกฤตและเส้นทางวิกฤตให้มากยิ่งขึ้น	155
การจัดการความเสี่ยงภายในโครงการ	158

## 10 การกำหนดค่าใช้จ่าย

ของโครงการ	159
การกำหนดงบประมาณในโครงการ	159
ดูตารางและกำหนดค่าใช้จ่ายของงาน	160
ดูตารางค่าใช้จ่ายของทรัพยากร	163
ดูผลสรุปค่าใช้จ่ายโดยรวมของโครงการ	168
ดูตารางค่าใช้จ่ายสำหรับข้อมูลทางด้านบัญชีและการเงิน	166
ดูรายละเอียดของรายงานค่าใช้จ่ายก่อนส่งพิมพ์	171



## 11 ติดตามความคืบหน้าของ

งานในโครงการ	175
ติดตามดูแลโครงการ	175
สร้าง Baseline	176
กำหนด Status Date เพื่อคำนวณ	
ความคืบหน้าของโครงการ	179
กำหนดความคืบหน้าของงาน	
ในโครงการ	179
เปรียบเทียบข้อมูลแบบ Baseline	
กับข้อมูลจริง	188
ใช้ Progress line	
เปรียบเทียบความก้าวหน้าของงาน	190
ใช้ Interim Plan	
บันทึกสถานะของโครงการ	194

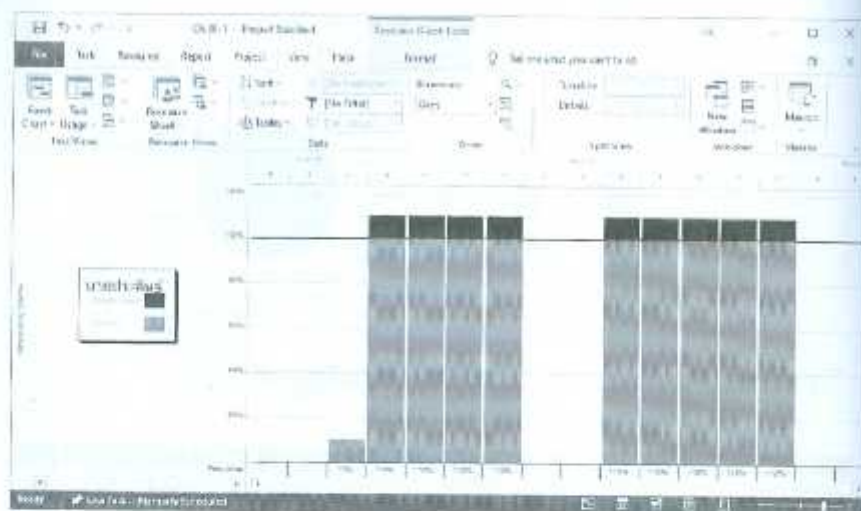
## 12 การกรองและการเรียง

ลำดับข้อมูล	199
กรองข้อมูลโดยใช้ Filter	199
กำหนดเงื่อนไขการกรองข้อมูลใหม่	205
กรองข้อมูลแบบรวดเร็วด้วย	
AutoFilter	207
ประยุกต์ใช้ Filter และ AutoFilter	
ร่วมกัน	210
เรียงลำดับข้อมูล	211

## 13 การสร้างและพิมพ์

รายงานโครงการ	213
เลือกสร้างรายงานประเภทต่างๆ	
ในโครงการ	213
สร้างรายงานใหม่	216
สั่งพิมพ์รายงาน	218
สร้างรายงานเพื่อใช้ในการนำเสนอ	220
คัดลอกข้อมูลโครงการเป็นรูปภาพ	222

# CONTENT



ดูรายงานเปรียบเทียบโครงการ

223

## **14** การจัดการหลาย

โครงการ

225

การทำงานกับหลายไฟล์โครงการ  
พร้อมกัน

225

คัดลอกข้อมูลของงานและทรัพยากร  
ระหว่างโครงการ

228

คัดลอกเซลล์และคอลัมน์ระหว่าง  
โครงการ

231

ย้ายข้อมูลระหว่างโครงการ

233

ความสัมพันธ์ของงานที่เกิดขึ้น

หลังจากคัดลอกหรือย้ายงาน

234

รวมโครงการเข้าด้วยกัน

235

ใช้ทรัพยากรร่วมกับโครงการอื่น

240

## **15** ใช้แบบโครลดขั้นตอน

การทำงาน

243

การสร้างและเรียกใช้งานแม่โคร

243

วิธีลัดในการเรียกใช้แม่โคร

247

ลบแม่โครที่ไม่ต้องการ

251

แก้ไขคำสั่งของแม่โคร

252

## **ภาคผนวก** การปรับแต่งฟิลต์

ข้อมูลในตารางงาน

255

ฟิลต์ข้อมูลในตารางงาน

255

ปรับแต่งฟิลต์ข้อมูล

256

วิธีเพิ่มและซ่อนฟิลต์ในตารางงาน

257