

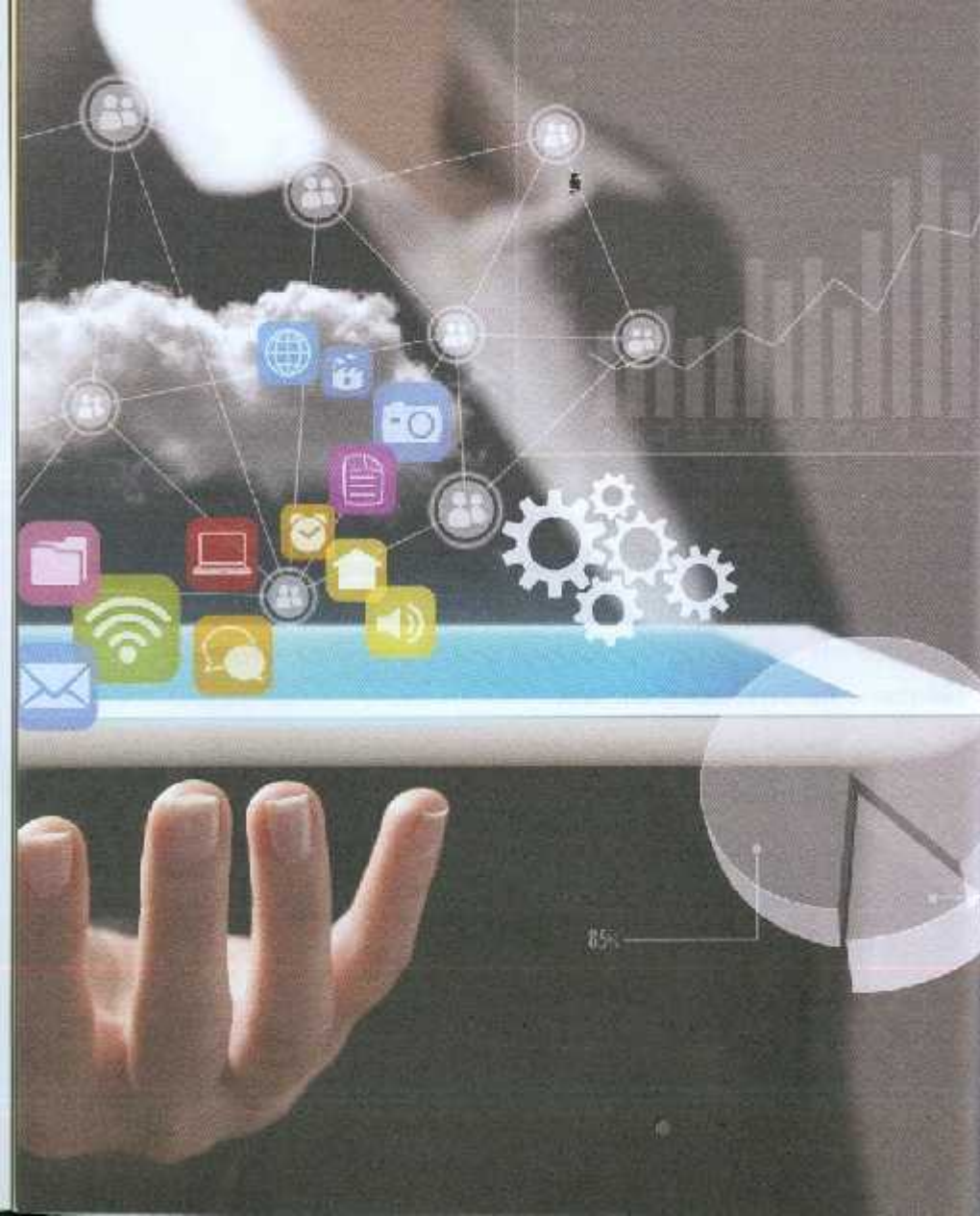
# Excel

## Functions



- รวมฟังก์ชันกว่า 190 ฟังก์ชัน
- ฟังก์ชันมองใหม่ใน Excel 2019
- ครอบคลุมฟังก์ชันยอดนิยมใช้งานบ่อย ครบจบในเล่มเดียว
- อ่านง่าย เข้าใจเร็ว ทำตามได้แบบ **Easy... Easy**

นิรณา จำลอง



# Excel Functions

## สารบัญ

### Chapter 01 เรื่องของสูตรคำนวณ 19

โครงสร้างของสูตรคำนวณ.....	20
ตัวดำเนินการใน Excel.....	20
ลำดับการคำนวณใน Excel.....	23
เรื่องของวงเล็บ.....	24
การสร้างสูตรคำนวณ.....	26
การแก้ไขสูตรคำนวณ.....	27
การแสดงสูตรคำนวณในเซลล์.....	28
การกำหนดการคำนวณด้วย Calculating Options.....	29
การตัดลอกสูตรคำนวณ.....	31





# Chaper 02 การกำหนดชื่อเซลล์ และการอ้างอิงตำแหน่งเซลล์ 37

- การกำหนดชื่อเซลล์และกลุ่มเซลล์..... 38
  - การกำหนดชื่อเซลล์ด้วย Name Box..... 38
  - การกำหนดชื่อเซลล์ด้วยคำสั่ง Define Name..... 39
  - การกำหนดชื่อจากหัวแถวและหัวคอลัมน์..... 40
  - การกำหนดชื่อเซลล์ร่วมกันในหลายเวิร์กชีต..... 41
  - การแก้ไขและลบชื่อเซลล์..... 43
- การกำหนดชื่อให้สูตรคำนวณ..... 44
- การนำชื่อเซลล์ไปใช้ในสูตร..... 45
  - การพิมพ์ชื่อเซลล์โดยตรง..... 45
  - การใส่คำสั่ง Use in Formula..... 46
- การนำชื่อสูตรคำนวณไปใช้งาน..... 48
- การอ้างอิงตำแหน่งเซลล์..... 49
  - การอ้างอิงเซลล์แบบสัมพัทธ์ (Relative Reference)..... 49
  - การอ้างอิงแบบสัมบูรณ์ (Absolute Reference)..... 50
  - การอ้างอิงแบบผสม (Mixed Reference)..... 52
- การอ้างอิงตำแหน่งเซลล์ข้ามเวิร์กชีต/เวิร์กบุ๊ก..... 53



# Chaper 03 การตรวจสอบและแก้ไขข้อผิดพลาดในสูตร 55

- ข้อผิดพลาดในสูตรคำนวณ (Error Message)..... 56
- การตรวจสอบข้อผิดพลาดในสูตรคำนวณ..... 58
  - การตรวจสอบข้อผิดพลาดด้วยปุ่ม Error Checking..... 58
  - การตรวจสอบข้อผิดพลาดด้วยคำสั่งบนแถบริบบอน..... 59
- การกำหนดเกณฑ์ที่ใช้ตรวจสอบข้อผิดพลาด..... 60
- การตรวจสอบการทำงานของสูตรคำนวณ..... 62
  - การตรวจสอบตำแหน่งเซลล์ด้วยปุ่ม F2..... 62
  - การตรวจสอบตำแหน่งเซลล์ด้วย Trace Precedents..... 63
  - การค้นหาสูตรที่เกี่ยวข้องกับเซลล์ด้วย Trace Dependents..... 64
- การประเมินสูตรด้วยคำสั่ง Evaluate Formula..... 66

# Chaper 04 รู้จักกับอาร์เรย์ (Array) 69

- อาร์เรย์คืออะไร..... 70
- การสร้างสูตรอาร์เรย์..... 71
  - กฎการสร้างสูตรอาร์เรย์..... 71
  - การพิมพ์สูตรอาร์เรย์..... 72
  - การสร้างสูตรอาร์เรย์แบบเซลล์เดียว..... 73
  - การสร้างสูตรอาร์เรย์แบบหลายเซลล์..... 73
  - การนำชื่อเซลล์มาใช้ในสูตรอาร์เรย์..... 76
- การแก้ไขสูตรอาร์เรย์..... 78
- การลบย้ายสูตรอาร์เรย์..... 79



## Chaper 05 โครงสร้างฟังก์ชัน 81

โครงสร้างฟังก์ชัน	82
ข้อกำหนดในการเขียนฟังก์ชัน	82
การเรียกใช้ฟังก์ชัน	83
การพิมพ์ฟังก์ชันเข้าไปโดยตรง	83
การพิมพ์ฟังก์ชันผ่าน Formula Bar	84
การเลือกฟังก์ชันผ่าน Name Box	85
การเลือกฟังก์ชันจาก Function Library	87
การเลือกฟังก์ชันจากปุ่ม Insert Function	89
การแก้ไรค่าอาร์กิวเมนต์ของฟังก์ชัน	91

## Chaper 06 ฟังก์ชันทางการเงิน (Financial) 93

อาร์กิวเมนต์ที่น่าสนใจ	94
ฟังก์ชันคำนวณด้านการลงทุน	96
ฟังก์ชัน FV	96
ฟังก์ชัน PV	97
ฟังก์ชัน NPV	98
ฟังก์ชัน XNPV	102
ฟังก์ชัน IRR	103
ฟังก์ชัน MIRR	104
ฟังก์ชัน YIELD	105

ฟังก์ชันคำนวณหาผลชำระและอัตราดอกเบี้ย	107
ฟังก์ชัน RATE	107
ฟังก์ชัน NPER	108
ฟังก์ชัน PMT	110
ฟังก์ชัน IPMT	111
ฟังก์ชัน PPMT	114
ฟังก์ชันคำนวณค่าเสื่อมราคา	117
ฟังก์ชัน SLN	117
ฟังก์ชัน SYD	118
ฟังก์ชัน DB	120
ฟังก์ชัน DDB	121
ฟังก์ชัน VDB	123

## Chaper 07 ฟังก์ชันทางตรรกศาสตร์ (Logical) 125

ฟังก์ชันทางตรรกศาสตร์ที่ใช้บ่อย	126
ฟังก์ชัน AND	126
ฟังก์ชัน IF	127
การใช้ฟังก์ชัน IF ร่วมกับฟังก์ชันอื่น	128
ฟังก์ชัน IFS	129
ฟังก์ชัน IFERROR	132
ฟังก์ชัน IFNA	133
ฟังก์ชัน OR	134





ฟังก์ชัน NOT.....	135
ฟังก์ชัน SWITCH.....	136
ฟังก์ชัน TRUE และ FALSE.....	139

## Chaper 08 ฟังก์ชันจัดการข้อความ (Text) 141

ฟังก์ชันแปลงตัวเลขและข้อความ.....	142
ฟังก์ชัน BAHTTEXT.....	142
ฟังก์ชัน DOLLAR.....	143
ฟังก์ชัน CHAR และ CODE.....	144
ฟังก์ชัน FIXED.....	145
ฟังก์ชัน LOWER, UPPER และ PROPER.....	146
ฟังก์ชัน TEXT และ VALUE.....	147
ฟังก์ชันสำหรับค้นหาและแทนที่ข้อความ.....	149
ฟังก์ชัน FIND และ SEARCH.....	149
ฟังก์ชัน REPLACE.....	151
ฟังก์ชัน SUBSTITUTE.....	152
ฟังก์ชันสำหรับดึงอักขระหรือข้อความ.....	153
ฟังก์ชัน LEFT และ RIGHT.....	153
ฟังก์ชัน MID.....	155
ฟังก์ชันจัดการข้อความรูปแบบอื่นๆ.....	156
ฟังก์ชัน CONCAT และ CONCATENATE.....	156
ฟังก์ชัน CLEAN.....	158

ฟังก์ชัน EXACT.....	159
ฟังก์ชัน LEN.....	160
ฟังก์ชัน T.....	161
ฟังก์ชัน TRIM.....	162
ฟังก์ชัน REPT.....	163

การใช้ฟังก์ชันจัดการข้อความ (Text) ร่วมกัน.....164

## Chaper 09 ฟังก์ชันวันที่และเวลา (Date & Time) 167

วันที่และเวลาใน Excel.....	168
การกำหนดรูปแบบวันที่.....	168
การกำหนดรูปแบบเวลา.....	170
ฟังก์ชันเกี่ยวกับการหาวัน-เดือน-ปี.....	172
ฟังก์ชัน NOW และ TODAY.....	172
ฟังก์ชัน DAY, MONTH และ YEAR.....	173
ฟังก์ชันสำหรับแปลงข้อมูลให้เป็นวันที่.....	174
ฟังก์ชัน DATE.....	174
ฟังก์ชัน DATEVALUE.....	175
ฟังก์ชันหาระยะห่างระหว่างวันที่.....	176
ฟังก์ชัน DAYS.....	176
ฟังก์ชัน DAYS360.....	177
ฟังก์ชัน YEARFRAC.....	178

ฟังก์ชัน WORKDAY.....	179
ฟังก์ชัน NETWORKDAYS.....	180
ฟังก์ชันพาลำดับวันหรือสัปดาห์.....	181
ฟังก์ชัน EDATE.....	181
ฟังก์ชัน EOMONTH.....	182
ฟังก์ชัน WEEKDAY.....	183
ฟังก์ชัน WEEKNUM.....	184
ฟังก์ชัน ISOWEekNUM.....	185
ฟังก์ชันเกี่ยวกับเวลา.....	186
ฟังก์ชัน HOUR, MINUTE และ SECOND.....	186
ฟังก์ชัน TIME.....	187
ฟังก์ชัน TIMEVALUE.....	188

## Chaper 10 ฟังก์ชันการค้นหาละอ้างอิง (Lookup & Reference) 191

ฟังก์ชันสำหรับค้นหาข้อมูล.....	192
ฟังก์ชัน LOOKUP.....	192
ฟังก์ชัน VLOOKUP.....	196
ฟังก์ชัน HLOOKUP.....	204
ฟังก์ชัน CHOOSE.....	209
ฟังก์ชัน MATCH.....	210
ฟังก์ชัน INDEX.....	212

ฟังก์ชันสำหรับอ้างอิงข้อมูล.....	214
ฟังก์ชัน ADDRESS.....	214
ฟังก์ชัน AREAS.....	216
ฟังก์ชัน COLUMN และ ROW.....	217
ฟังก์ชัน COLUMNS และ ROWS.....	218
ฟังก์ชัน INDIRECT.....	219
ฟังก์ชัน OFFSET.....	220
ฟังก์ชัน TRANSPOSE.....	221
ฟังก์ชัน HYPERLINK.....	223

## Chaper 11 ฟังก์ชันทางคณิตศาสตร์และตรีโกณมิติ (Math & Trigonometry) 225

ฟังก์ชันคำนวณผลรวมที่ใช้บ่อย.....	226
ฟังก์ชัน SUM.....	226
ฟังก์ชัน SUMIF.....	227
ฟังก์ชัน SUMIFS.....	228
ฟังก์ชัน SUMPRODUCT.....	230
ฟังก์ชัน SUBTOTAL.....	231
ฟังก์ชันคำนวณค่าทางคณิตศาสตร์.....	234
ฟังก์ชัน COMBIN.....	234
ฟังก์ชัน EXP.....	235
ฟังก์ชัน FACT.....	236





ฟังก์ชัน LN.....	237
ฟังก์ชัน LOG.....	238
ฟังก์ชัน LOG10.....	238
ฟังก์ชัน MOD.....	240
ฟังก์ชัน POWER.....	240
ฟังก์ชัน PRODUCT.....	241
ฟังก์ชัน RAND และ RANDBETWEEN.....	242
ฟังก์ชัน ROMAN.....	244
ฟังก์ชัน SORT.....	245
ฟังก์ชันปัดเศษด้วยเลข.....	246
ฟังก์ชัน ROUND, ROUNDDOWN และ ROUNDUP.....	246
ฟังก์ชัน CEILING และ FLOOR.....	247
ฟังก์ชัน ODD และ EVEN.....	248
ฟังก์ชัน INT และ TRUNC.....	249
ฟังก์ชันตรีโกณมิติ.....	250
ฟังก์ชัน PI.....	250
ฟังก์ชัน DEGREES และ RADIANS.....	251
ฟังก์ชัน SIN, COS และ TAN.....	252
ฟังก์ชัน ASIN, ACOS และ ATAN.....	254
ฟังก์ชัน SINH, COSH และ TANH.....	255
ฟังก์ชัน ASINH, ACOSH และ ATANH.....	257



## Chaper 12 พหุคูณทางสถิติ (Statistic) 259

ฟังก์ชันคำนวณค่าเฉลี่ยและค่ามัธยฐาน.....	260
ฟังก์ชัน AVERAGE และ AVERAGEA.....	260
ฟังก์ชัน AVERAGEIF.....	262
ฟังก์ชัน AVERAGEIFS.....	263
ฟังก์ชัน GEOMEAN.....	254
ฟังก์ชัน HARMEAN.....	265
ฟังก์ชัน MEDIAN.....	266
ฟังก์ชัน MODE.SNGL.....	268
ฟังก์ชันการนับจำนวน.....	269
ฟังก์ชัน COUNT, COUNTA และ COUNTBLANK.....	269
ฟังก์ชัน COUNTIF.....	270
ฟังก์ชัน COUNTIFS.....	271
ฟังก์ชันการจัดลำดับข้อมูล.....	273
ฟังก์ชัน MAX และ MIN.....	273
ฟังก์ชัน MAXIFS และ MINIFS.....	275
ฟังก์ชัน LARGE และ SMALL.....	277
ฟังก์ชัน RANK.AVG และ RANK.EQ.....	278
ฟังก์ชัน PERCENTILE.INC.....	280
ฟังก์ชัน PERCENTRANK.INC.....	281
ฟังก์ชัน QUARTILE.INC.....	282



ฟังก์ชันวิเคราะห์กระจายข้อมูลและความน่าจะเป็น.....	283
ฟังก์ชัน STDEV.S.....	283
ฟังก์ชัน VAR.S และ VAR.P.....	284
ฟังก์ชัน NORM.DIST.....	285
ฟังก์ชัน BINOMDIST.....	287
ฟังก์ชันวิเคราะห์ความสัมพันธ์.....	288
ฟังก์ชัน FORECAST.LINEAR.....	288
ฟังก์ชัน GROWTH.....	290
ฟังก์ชัน TREND.....	291
ฟังก์ชัน INTERCEPT.....	292
ฟังก์ชัน SLOPE.....	293
ฟังก์ชัน LINEST.....	294
ฟังก์ชันทางสถิติ.....	296
ฟังก์ชัน FREQUENCY.....	296
ฟังก์ชัน PROB.....	287
ฟังก์ชัน STANDARDIZE.....	298
ฟังก์ชัน PERMUT.....	299
<b>Chapter 13 ฟังก์ชันอื่นๆ ที่น่าสนใจ</b> .....	<b>300</b>
ฟังก์ชันทางวิศวกรรม (Engineering).....	301
ฟังก์ชัน CONVERT.....	301
ฟังก์ชัน IMSUM.....	305

ฟังก์ชัน IMABS.....	305
ฟังก์ชัน IMSIN.....	307
ฟังก์ชันฐานข้อมูล (Database).....	308
ฟังก์ชัน DSUM.....	309
ฟังก์ชัน DAVERAGE.....	310
ฟังก์ชัน DCOUNT และ DCOUNTA.....	311
ฟังก์ชัน DMAX และ DMIN.....	312
ฟังก์ชันตรวจสอบข้อผิดพลาด.....	313
ฟังก์ชัน ISERR, ISERFOP และ ISNA.....	313
ฟังก์ชัน ERROR.TYPE.....	314
ฟังก์ชันตรวจสอบข้อมูล.....	315
ฟังก์ชัน TYPE.....	315
ฟังก์ชัน ISTEXT และ ISNTEXT.....	316
ฟังก์ชัน ISNUMBER.....	317
ฟังก์ชัน ISLOGICAL.....	318
ฟังก์ชัน ISBLANK.....	319
ฟังก์ชัน ISEVEN และ ISODD.....	320
ฟังก์ชัน ISREF.....	321

## INDEX

322

