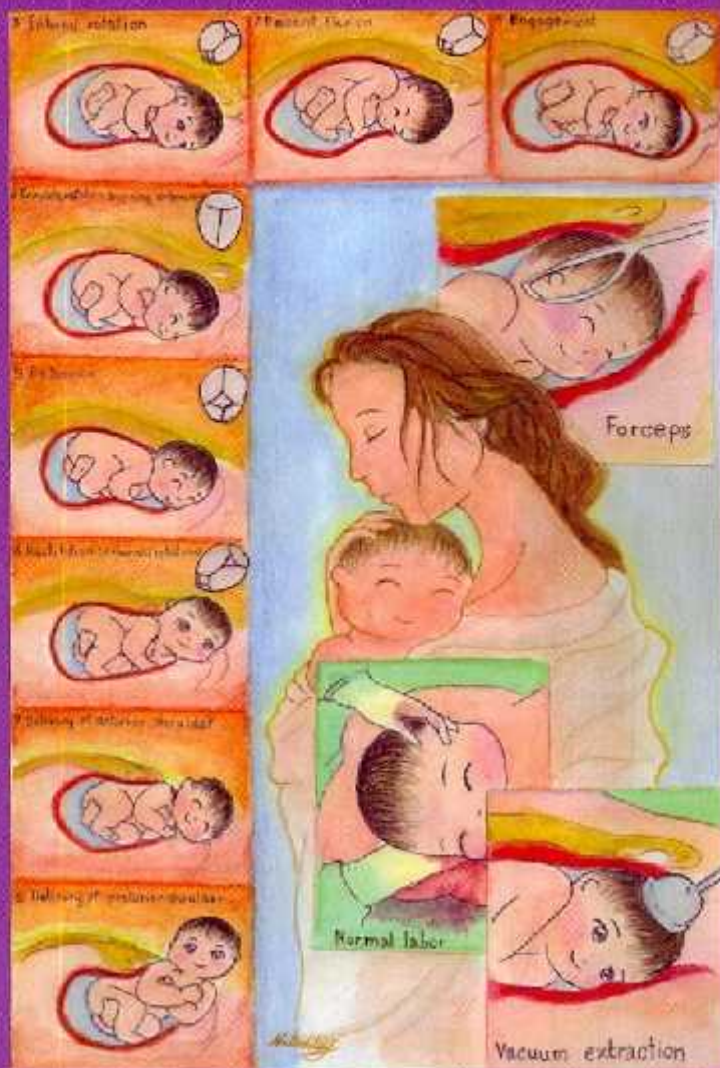


การพยาบาลระยะคลอด Nursing in Labour stage



ภัทรพร อรัณยภาค
คณะพยาบาลศาสตร์ มหาวิทยาลัยสยาม

บทที่		หน้า
	คำนำ	ก
	สารบัญ	ข
	สารบัญรูปภาพ	จ
	สารบัญตาราง	ช
1	บทนำ: บทบาทขององค์กรกำกับดูแลและตามมาตรฐานขององค์การอนามัยโลก	1
	- ประวัติการพยาบาลองค์กรกำกับดูแล	1
	- บทบาทและขอบเขตความรับผิดชอบของพยาบาลองค์กรกำกับดูแลหนึ่งตามกฎหมาย	7
	- มาตรฐานการดูแลในระยงะเจ็บครรภ์ ระยะสหอพพขององค์การอนามัยโลก	10
	- เอกสารอ้างอิง	13
	- คำถามท้ายบท	15
2	ความรู้พื้นฐานเกี่ยวกับการคลอด	19
	- นิยามการคลอดและระยะต่างๆ ของการคลอด	19
	- ทฤษฎีชักนำให้เกิดการคลอด	24
	- ปัจจัยที่เกี่ยวข้องกับการคลอด	27
	- ปัจจัยอื่นๆที่มีอิทธิพลต่อความก้าวหน้าของการคลอด	30
	- กลไกการคลอดปกติ	31
	- เอกสารอ้างอิง	36
	- คำถามท้ายบท	38

สารบัญ(ต่อ)

บทที่		หน้า
3	การพยาบาลผู้คลอดในระยะต่างๆ ของการคลอด	43
	- การรับใหม่ผู้มาคลอด	43
	- การพยาบาลในระยะที่หนึ่งของการคลอด	51
	- การพยาบาลในระยะที่สองของการคลอด	58
	- การพยาบาลในระยะที่สามของการคลอด	70
	- การพยาบาลในระยะที่สี่ของการคลอด	75
	- เอกสารอ้างอิง	79
	- คำถามท้ายบท	81
4	การพยาบาลสตรีที่มีภาวะแทรกซ้อนในระยะคลอด	85
	- การพยาบาลผู้คลอดที่มีความผิดปกติเกี่ยวกับปัจจัยการคลอด	85
	- การพยาบาลผู้คลอดที่สูงน้ำคร่ำแตกก่อนการเจ็บครรภ์	98
	- การพยาบาลผู้คลอดที่มีภาวะสายสะดือพลัดต่ำ/สายสะดือโผล่	106
	- การพยาบาลผู้คลอดที่ฉีดลูกแตก	108
	- การพยาบาลผู้คลอดที่มีภาวะน้ำคร่ำทารกอุดตันหลอดเลือดใน ปลดมารดา	111
	- การพยาบาลผู้คลอดเฉียบพลัน	115
	- การพยาบาลผู้คลอดที่รกค้าง รกติดแน่นและการช่วยแพทย์ฉีกรก	116
	- การพยาบาลผู้คลอดที่มีตดลูกขึ้น	120
	- เอกสารอ้างอิง	125
	- คำถามท้ายบท	128

สารบัญ(ต่อ)

บทที่		หน้า
5	การพยาบาลผู้ต้อตที่ทำอุตสาหกรรมหัตถการ	133
-	การชี้แจงการคลอด	133
-	การหมุนเวียนเพื่อทารกในครรภ์	141
-	การทำคลอดด้วยคีม	143
-	การทำคลอดด้วยเครื่องดูดสุญญากาศ	146
-	การทำคลอดทารกทำกัน	149
-	การผ่าตัดทำคลอดทางหน้าท้อง	153
-	เอกสารอ้างอิง	156
-	คำถามท้ายบท	159