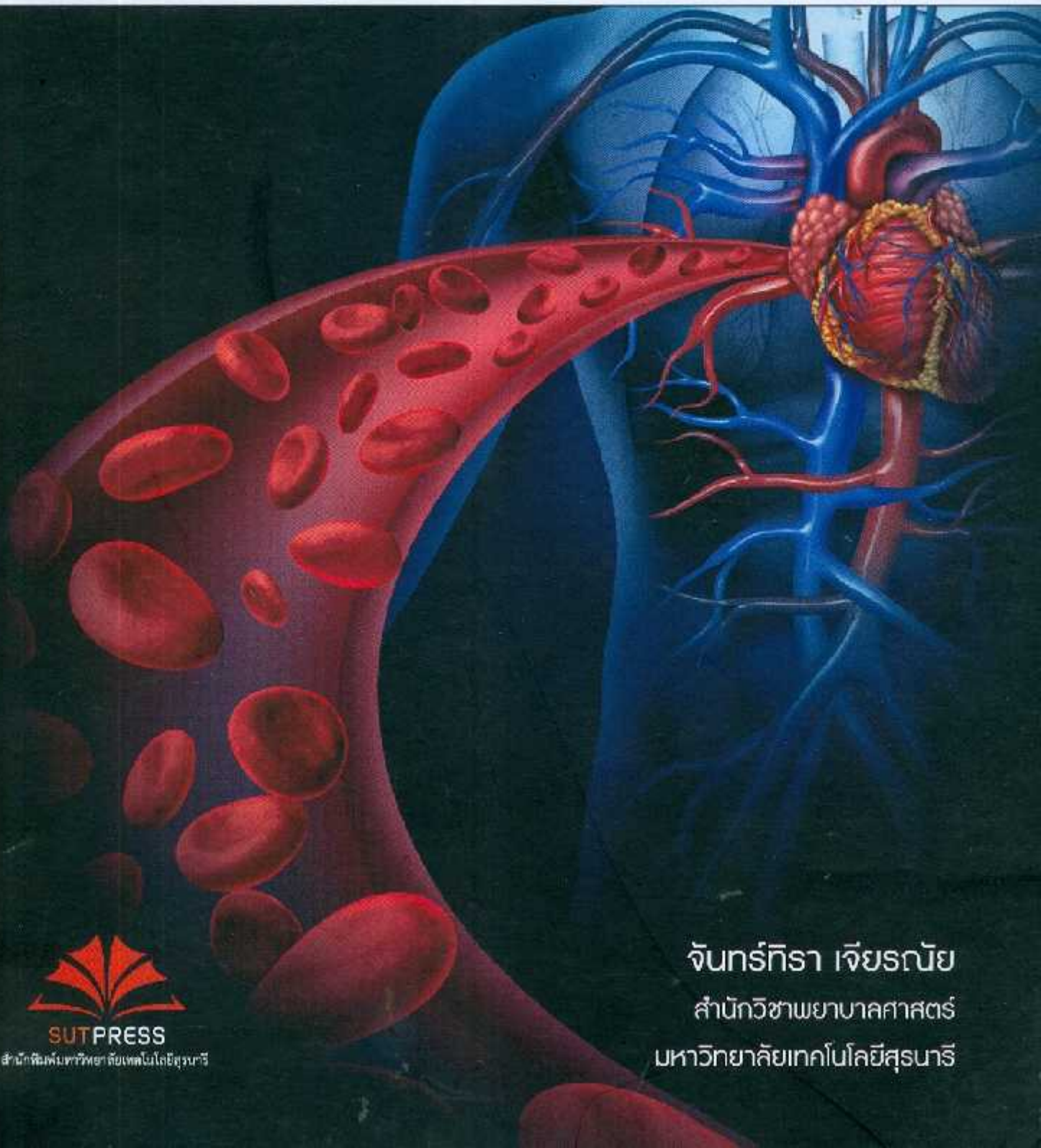


การพยาบาลผู้ป่วย

ที่มีปัญหาการผันแปรของออกซิเจนและการระบายอากาศ



จันทร์ทิวา เจียรณีย์

สำนักวิชาพยาบาลศาสตร์

มหาวิทยาลัยเทคโนโลยีสุรนารี



SUTPRESS

สำนักพิมพ์มหาวิทยาลัยเทคโนโลยีสุรนารี

สารบัญ

	หน้า
คำนำ.....	ก
สารบัญ.....	ค
สารบัญตาราง.....	ช
สารบัญภาพ.....	ณ
บทที่ 1	
มโนทัศน์เกี่ยวกับการผันแปรออกซิเจนและการระบายอากาศ (Key concepts in oxygenation and ventilation)	1
1.1 พยาธิสรีรวิทยาของการหายใจและการระบายอากาศ.....	3
1.2 ปัจจัยที่เกี่ยวข้องกับการผันแปรออกซิเจนและการระบายอากาศ.....	8
1.3 ผลกระทบของการผันแปรออกซิเจนและการระบายอากาศ.....	19
1.4 บทบาทพยาบาลในการดูแลผู้ป่วยที่มีการผันแปรออกซิเจนและการระบายอากาศ.....	24
คำถามท้ายบท.....	32
กรณีศึกษา.....	33
เอกสารอ้างอิงและบรรณานุกรม.....	34
บทที่ 2	
การพยาบาลผู้ป่วยที่มีปัญหาการผันแปรของออกซิเจนและการระบายอากาศที่มีสาเหตุมาจากระบบหัวใจและหลอดเลือด (Nursing care of patients with alteration in oxygenation and ventilation caused by cardiovascular system problems)	36
2.1 สาเหตุสำคัญของกายวิภาคและสรีรวิทยาของระบบหัวใจและหลอดเลือด	38
2.2 แนวทางการประเมินสภาพผู้ป่วยโรคหัวใจและหลอดเลือด.....	47
2.3 พยาธิสรีรวิทยาของโรคที่ทำให้เกิดความบกพร่องของการไหลเวียนโลหิต	
2.3.1 ภาวะแข็งตัวของผนังหลอดเลือดแดง (Atherosclerosis).....	59
2.3.2 โรคหลอดเลือดแดงใหญ่โป่งพอง (Aortic aneurysms).....	66
2.3.3 ภาวะหลอดเลือดดำอักเสบมีลิ่มเลือดอุดตันชั้นลึก (Deep vein Thrombosis: DVT).....	70
2.3.4 เส้นเลือดขยาย (Varicose vein).....	77
2.3.5 ภาวะกล้ามเนื้อหัวใจขาดเลือด (Ischemic heart disease: IHD).....	83

สารบัญ (ต่อ)

	หน้า
2.3.6 ภาวะกล้ามเนื้อหัวใจขาดเลือดเฉียบพลัน (Acute coronary syndrome: ACS).....	106
2.4 พยาธิสรีรภาพของโรคที่ทำให้ปริมาณเลือดที่ออกจากหัวใจไม่เพียงพอ	
2.4.1 โรคลิ้นหัวใจ (Valvular heart disease: VHD).....	123
2.4.2 เยื่อหุ้มหัวใจอักเสบ กล้ามเนื้อหัวใจอักเสบ เยื่อหุ้มหัวใจอักเสบ (Pericarditis, Myocarditis, Endocarditis).....	139
2.4.3 ภาวะหัวใจเต้นผิดจังหวะ (Cardiac arrhythmia).....	146
2.4.4 ภาวะหัวใจล้มเหลว (Heart failure or Congestive heart failure).....	184
2.4.5 โรคความดันโลหิตสูง (Hypertension).....	236
2.5 การบำบัดรักษาผู้ป่วยโรคหัวใจทางศัลยกรรม	
2.5.1 การพยาบาลผู้ป่วยใส่เครื่องกระตุ้นไฟฟ้าหัวใจชนิดถาวร (Permanent cardiac pacemaker)	256
2.5.2 การพยาบาลผู้ป่วยที่ได้รับการผ่าตัดหัวใจ (Cardiac surgery).....	266
2.6 การฟื้นฟูสภาพผู้ป่วยโรคหัวใจ (Cardiac rehabilitation).....	276
คำถามท้ายบท.....	285
กรณีศึกษา.....	295
เอกสารอ้างอิงและบรรณานุกรม.....	296
บทที่ 3 การพยาบาลผู้ป่วยที่มีปัญหาการผันแปรของออกซิเจนและการระบายอากาศที่มีสาเหตุมาจากความผิดปกติของระบบหายใจ (Nursing care of patients with alteration in oxygenation and ventilation caused by respiratory system problems)	305
3.1 แนวทางการประเมินสภาพของผู้ป่วยโรคระบบทางเดินหายใจ.....	307
3.2 การพยาบาลผู้ป่วยโรคของระบบทางเดินหายใจทำให้เกิดความพร่องในการแลกเปลี่ยนก๊าซ	
3.2.1 โรคติดเชื้อของระบบทางเดินหายใจส่วนบน	
3.2.1.1 ทอนซิลอักเสบ (Tonsillitis).....	315

สารบัญ (ต่อ)

	หน้า
3.2.1.2 หลอดลมอักเสบ (Bronchitis).....	320
3.2.2 โรคติดเชื้อของระบบทางเดินหายใจส่วนล่าง	
3.2.2.1 ปอดอักเสบ (Pneumonia).....	323
3.2.2.2 ฟันในปอด (Lung abscess).....	332
3.3 การพยาบาลผู้ป่วยโรคของระบบทางเดินหายใจที่ทำให้เกิดความพร่อง ในการระบายอากาศ	
3.3.1 โรคหืด (Asthma).....	335
3.3.2 โรคปอดอุดกั้นเรื้อรัง (Chronic Obstructive Pulmonary Disease: COPD)	363
3.4 การพยาบาลผู้ป่วยที่ได้รับการผ่าตัดและหัตถการระบบทางเดินหายใจ	
3.4.1 การพยาบาลผู้ป่วยผ่าตัดทรวงอก (Thoracotomy).....	380
3.4.2 การพยาบาลผู้ป่วยเจาะหลอดลมคอ (Tracheostomy).....	383
3.4.3 การพยาบาลผู้ป่วยมีลมในช่องเยื่อหุ้มปอด (Pneumothorax).....	390
3.4.4 การพยาบาลผู้ป่วยใส่ท่อระบายทรวงอก (Intercostal chest drainage: IC).....	398
3.5 การพยาบาลผู้ป่วยที่มีปัญหาภาวะวิกฤตในระบบหายใจ	
3.5.1 การพยาบาลผู้ป่วยภาวะปอดบวมน้ำ (Pulmonary edema).....	410
3.5.2 การพยาบาลผู้ป่วยที่มีภาวะหายใจล้มเหลว (Respiratory failure).....	413
3.5.3 การหายใจล้มเหลวอย่างเฉียบพลันที่มีการพร่องออกซิเจนในเลือด แดงรุนแรง (Acute Respiratory Distress Syndrome: ARDS)..	419
3.6 การพยาบาลผู้ป่วยที่ได้รับการบำบัดด้วยออกซิเจนและเครื่องช่วยหายใจ	
3.6.1 การพยาบาลผู้ป่วยที่ใช้เครื่องช่วยหายใจ (Nursing care of patients with mechanical ventilator).....	422
3.6.2 การหย่าผู้ป่วยจากเครื่องช่วยหายใจ (Weaning from mechanical ventilation).....	475

สารบัญ (ต่อ)

คำตามท้ายบท.....	484
กรณีศึกษา.....	495
เอกสารอ้างอิงและบรรณานุกรม.....	496
ดัชนี (INDEX).....	504

สารบัญตาราง

ตารางที่		หน้า
1-1	แสดงตัวอย่างการกำหนดข้อวินิจฉัยในผู้ป่วยที่มีปัญหาความดันแปรออกซิเจนและการระบายอากาศ	25
2-1	แสดงความรุนแรงของอาการเจ็บอกจำแนกโดยสมาคมโรคหัวใจแห่งแคนาดา...	50
2-2	แสดงลักษณะการเจ็บหน้าอกที่มีสาเหตุมาจากโรคหัวใจและแนวทางการวินิจฉัยอาการ.....	51
2-3	แสดงสมรรถนะการทำงานของหัวใจจี้ว้หนักตาม New York Heart Association.....	54
2-4	สเกลอาการบวมกดปุ่ม (Pitting edema scale).....	58
2-5	สรุปข้อดีและข้อเสียของ Cardiac markers แต่ละตัว.....	87
2-6	สรุปการวางขั้วบันทึกและทิศทางการบันทึกของ chest leads.....	149
2-7	แนวทางการรักษาผู้ป่วยภาวะหัวใจล้มเหลวตาม 2013 ACC/AHA guidelines	208
2-8	แสดง Classification ของความดันโลหิตสำหรับผู้ใหญ่อายุ 18 ปี หรือมากกว่า จำแนกตาม Joint National Committee 7 และ 8 (JNC-7/8).....	237
2-9	แสดงความแตกต่างของแนวทางในการรักษาความดันโลหิตสูง ระหว่าง JNC-7 และ JNC-8.....	240
2-10	แสดงระดับงานที่โรคหัวใจทำได้ตาม New York Heart Association.....	279
2-11	แสดงค่าของพลังงานที่ใช้ในการทำกิจกรรมต่าง ๆ.....	280
3-1	แสดงข้อแนะนำในการผ่าตัดสำหรับผู้ป่วยหลอดลมหดแคบ.....	318
3-2	แสดงการประเมินความรุนแรงของอาการหืดโดยใช้ Wood's asthma score..	340
3-3	แสดงการประเมินความรุนแรงของอาการหืดโดยใช้ Modified CAS asthma score.....	341
3-4	ความรุนแรงของโรคหืดโดยอาศัยอาการหอบและสมรรถภาพของปอดก่อนที่จะได้รับการรักษา.....	342
3-5	แสดงการรักษาตามความรุนแรงแบบขั้นบันได 4 ชั้น จากน้อยไปหามาก.....	350
3-6	แสดง Ventilator Modes ชนิดต่าง ๆ.....	430
3-7	แสดงปัญหาจากการฟังเสียงของเครื่องช่วยหายใจ วิธีแก้ปัญหา.....	444
3-8	แสดงหลักการสังเกตชนิดของการปรับตั้งเครื่องช่วยหายใจชนิดเบิร์ต.....	445

สารบัญตาราง (ต่อ)

ตารางที่		หน้า
3-9	แสดงสาเหตุของความผิดปกติที่พบบ่อยในเครื่องช่วยหายใจ.....	450
3-10	แสดงแนวทางการประเมินสภาพผู้ป่วยที่ใช้เครื่องช่วยหายใจ.....	451
3-11	แสดงระยะต่าง ๆ ทางจิตใจในการตอบสนองต่อความเจ็บป่วยในระยะ เฉียบพลันและพฤติกรรมที่แสดงถึงการปรับตัวไม่ได้.....	479
3-12	แสดงขั้นตอนในการหย่าเครื่องช่วยหายใจ.....	480