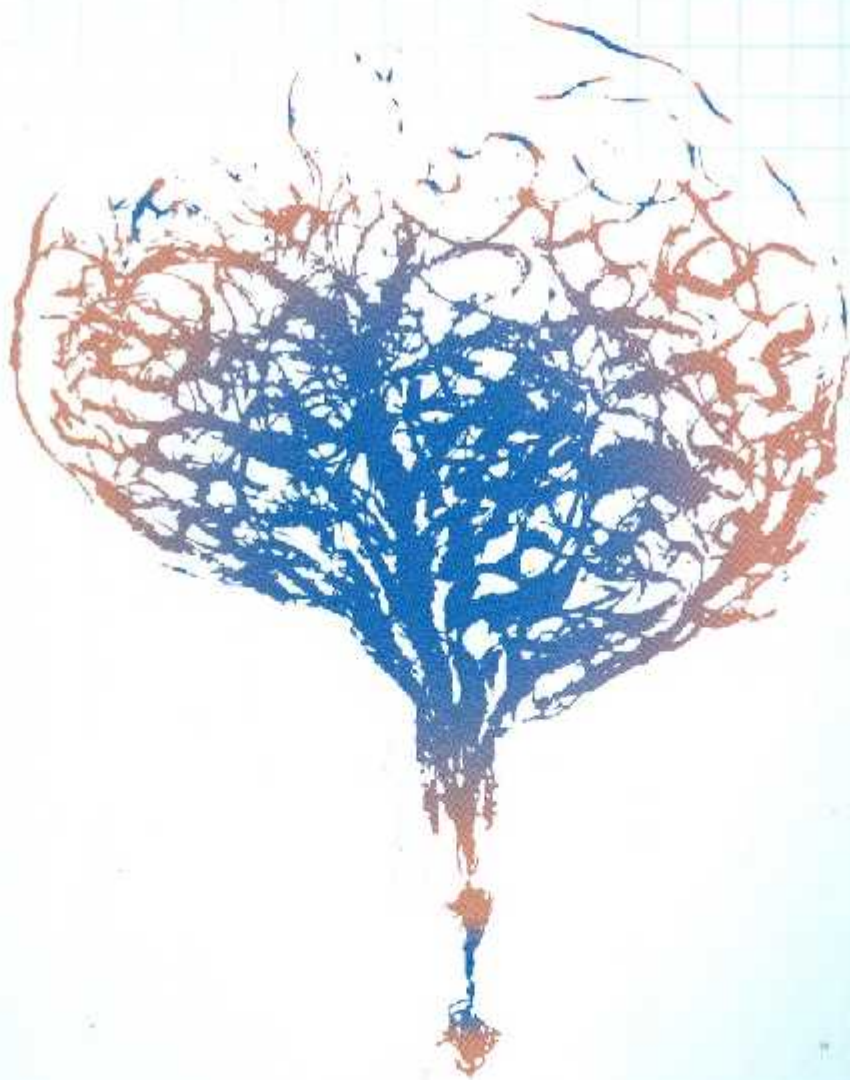




โครงการตำราคณะพยาบาลศาสตร์
มหาวิทยาลัยเชียงใหม่

การพยาบาลผู้ที่เป็นโรคจิตเภท

Nursing Care for Persons with Schizophrenia



รองศาสตราจารย์ ดร.กัทรากรณ์ กุ่มปันคำ
กลุ่มวิชาการพยาบาลจิตเวช คณะพยาบาลศาสตร์ มหาวิทยาลัยเชียงใหม่

ISBN : 978-616-398-237-7

หนังสือ : การพยาบาลผู้ที่เป็นโรคจิตเภท

ผู้เขียน : กัทรารมย์ หุ่นปั้นคำ

พิมพ์ครั้งที่ : 1

จำนวนหน้า : 166 หน้า

จำนวนพิมพ์ : 1,000 เล่ม

จัดพิมพ์โดย : คณะพยาบาลศาสตร์ มหาวิทยาลัยเชียงใหม่
 110 อ.อินทขิลวโวล ต.ศรีภูมิ อ.เมือง จ.เชียงใหม่ 50200
 โทรศัพท์ 053-221293, 053-935024 โทรสาร 053-217145

ออกแบบและจัดพิมพ์ : บริษัท สمارทโคตติ้ง แอนด์ เซอร์วิส จำกัด
 29/18 อ.สิงหราช ต.ศรีภูมิ อ.เมือง จ.เชียงใหม่ 50200
 โทรศัพท์ 053-211366 Email smartcoating@yahoo.com

ออกแบบปก : กัทรพล อະปິนะ

ราคา 150 บาท

สงวนลิขสิทธิ์ พ.ศ.2560

เรื่อง	หน้า
คำนิยม	ก
คำนำ	ข
บทที่ 1 ผู้ที่เป็นโรคจิตเภท	1-21
ความหมายและลักษณะของผู้เป็นโรคจิตเภท	2
อุบัติการณ์ ความชุก และการกลับเป็นซ้ำ	2
ปัจจัยที่สัมพันธ์กับการเกิดโรคจิตเภท	3
อาการสำคัญของโรคจิตเภท	8-
การดำเนินโรค	11
การวินิจฉัยโรคจิตเภท	14
สรุป	18
เอกสารอ้างอิง	19
บทที่ 2 การบำบัดรักษาผู้ที่เป็นโรคจิตเภท	23-39
การรักษาด้านชีวภาพ	23
1. การรักษาด้วยยา	23
การพยาบาลผู้ที่ได้รับยาต้านโรคจิต	26
ตัวอย่างข้อวินิจฉัยทางการพยาบาล	29
2. การรักษาด้วยไฟฟ้า	30
การพยาบาลผู้ที่ได้รับการรักษาด้วยไฟฟ้า	30
ตัวอย่างข้อวินิจฉัยทางการพยาบาล	34
การบำบัดด้านจิต-สังคม	34
บทบาทพยาบาล	36
ตัวอย่างข้อวินิจฉัยทางการพยาบาล	36
สรุป	37
เอกสารอ้างอิง	38

เรื่อง	หน้า
บทที่ 3 การดูแลผู้ที่เป็นโรคจิตเภทในโรงพยาบาล	41-66
ความต้องการในการดูแลผู้ที่เป็นโรคจิตเภทขณะอยู่ในโรงพยาบาล	42
1.ระยะเฉียบพลัน (acute phase)	42
1.1 ความต้องการในการดูแลในระยะเฉียบพลัน/ระยะที่มีอาการ	43
1.2 การพยาบาล	43
2.ระยะอาการทุเลาหรือคงสภาพ (stabilization phase)	47
2.1 ความต้องการในการดูแลในระยะอาการทุเลาหรือคงสภาพ	47
2.2 การพยาบาล	47
3.ระยะอาการคงที่ (stable phase)	49
3.1 ความต้องการในการดูแลในระยะอาการคงที่	49
3.2 การพยาบาล	50
บทบาทของพยาบาลจิตเวช	50
บทบาทของพยาบาลจิตเวชที่มีความรู้ความชำนาญเฉพาะทาง	51
การบำบัดทางจิต-สังคมในโรงพยาบาล	54
1. การบำบัดทางความคิดและพฤติกรรม	54
2. การฝึกทักษะทางสังคม	55
3. โปรแกรมสุขภาพจิตศึกษา	57
4. โปรแกรมการช่วยเหลือครอบครัว	60
ปัญหา อุปสรรคในการบำบัดทางจิต-สังคม	61
สรุป	63
เอกสารอ้างอิง	64
บทที่ 4 การดูแลผู้ที่เป็นโรคจิตเภทที่บ้าน	67-92
ความสำคัญของการดูแลผู้ที่เป็นโรคจิตเภทที่บ้าน	67
แนวคิดการดูแลผู้ที่เป็นโรคจิตเภทที่บ้าน	72

สารบัญ

เรื่อง	หน้า
แนวคิดการพัฒนาทักษะการดูแลผู้ที่เป็นโรคจิตเวชที่บ้าน	72
แนวคิดการพัฒนาบทบาทของผู้ดูแลผู้ที่เป็นโรคจิตเวชที่บ้าน	75
กระบวนการดูแลผู้ที่เป็นโรคจิตเวชที่บ้าน	78
กิจกรรมการดูแลผู้ที่เป็นโรคจิตเวชที่บ้าน	80
ทักษะที่จำเป็นในการดูแลผู้ที่เป็นโรคจิตเวชที่บ้าน	82
โปรแกรมการดูแลผู้ที่เป็นโรคจิตเวชที่บ้าน	84
ลักษณะและเนื้อหาของโปรแกรมการดูแลผู้ที่เป็นโรคจิตเวชที่บ้าน	85
ผลของโปรแกรมการดูแลผู้ที่เป็นโรคจิตเวชที่บ้าน	87
สรุป	87
เอกสารอ้างอิง	88
บทที่ 5 การดูแลผู้ที่เป็นโรคจิตเภทในชุมชน	93-114
การดูแลแบบผู้ป่วยนอก	93
1. การบำบัดเพื่อเสริมสร้างร่วมมือในการรับประทานยา	94
2. การบำบัดเพื่อฟื้นฟูสมรรถภาพในการรู้คิด	101
3. โปรแกรมทักษะชีวิต	103
การดูแลแบบใช้ชุมชนเป็นฐาน	105
1. การบำบัดเชิงรุกในชุมชน (Assertive Community Treatment:ACT)	105
2. การฝึกทักษะทางสังคม และกรงานอาชีพ	107
(Social skill training and supported employment)	
การช่วยเหลือแบบผสมผสาน	108
สรุป	110
เอกสารอ้างอิง	111

บทที่ 6 คุณภาพชีวิตของผู้ที่เป็นโรคจิตเภท	115-133
ความหมายของคุณภาพชีวิต	115
องค์ประกอบของคุณภาพชีวิต	116
แบบวัดคุณภาพชีวิต	121
คุณภาพชีวิตของผู้ที่เป็นโรคจิตเภท	123
ปัจจัยที่เกี่ยวข้องกับคุณภาพชีวิต	124
การส่งเสริมคุณภาพชีวิตของผู้ที่เป็นโรคจิตเภท	126
สรุป	127
เอกสารอ้างอิง	128
ภาคผนวก	135-150
ตัวอย่างใบเตรียมความรู้ และใบงานที่ใช้ในโปรแกรมการดูแล ผู้ที่เป็นโรคจิตเวชที่บ้าน	137