



# Drawing Comic

4

วาดการ์ตูน "SD"  
อย่างไร  
ให้น่ารักสุดๆ

สิริรี  
และตุ๊กกี๊เป็นตำรวจเรียน  
ในประเทศต่างๆ มาแล้ว  
ทั้งฮ่องกง ไต้หวัน  
และญี่ปุ่น

ขั้นตอนและทริคฮิลล์ของละเอียด  
จากศิลปินวาดมืออาชีพ พร้อม  
ภาพประกอบมากมายที่จะช่วย  
พัฒนาฝีมือให้ในที่สุดสำเร็จ

C-C Club - เอเชีย, WILLOWY - วัฒนา



# Special Thanks



Infopress Group ขอขอบคุณทุกการสนับสนุน

ที่มีเสมอมา จากประสบการณ์การถ่ายทอด

ความรู้ผ่านตัวหนังสือ เราจะมุ่งมั่นสร้างสรรค์งาน

ที่มีคุณภาพเพื่อคุณผู้อ่านตลอดไป ภายใต้ชื่อที่ว่า

" The Best of Knowledge Books "

เลขทะเบียน M 0140354

วันลงทะเบียน 25 เม.ย. 2557

เลขเรียกหนังสือ

441.5

๕32๓

255๗

๑1



# Drawing Comic ④

## วาดการ์ตูน SD อย่างไร ให้น่ารักสุดๆ

### Editorial

ปิยะบุตร สุวธิ์ธาดา

piyabutr@siddhpremier.com

### Translator

willow

### Graphic Designers

วัฒน์ กิ่งมูลงา

### Page Layout

จิราภรณ์ เหน่งจับพร

### Proofreaders

สุนทรี บรรลือศักดิ์, นนุช ศรีสุพิศเกษ

### Publishing Coordinators

สุวิภา อากาศรุ่ง, ไชรวิน, ณิชรวิณีรัตน์

### Created By



### Published By



บริษัท ไอดีซี พรีเมียร์ จำกัด

200 หมู่ 4 ชั้น 19 ถนน 1901

อาคารจัดนิทรรศการวังสราญรมย์ กรุงเทพมหานคร

อ.ปากเกร็ด จ.นนทบุรี 11120 โทรศัพท์ 0-2962-1061

(อัตราเงิน 10 คู่อายุ) โทรสาร 0-2962-1064

สำหรับบ้านค้าและตัวแทนจำหน่าย

โทรศัพท์ 0-2962-1081-3 ถึง 112-114

โทรสาร 0-2962-1084

สมาชิกสัมพันธ์

โทรศัพท์ 0-2962-1061-5 ต่อ 12

โทรสาร 0-2962-1064

### ● Drawing Comic 4

วาดการ์ตูน SD อย่างไร ให้น่ารักสุดๆ

《漫画萌技法从入门到精通》

Copyright © 2012 C·C&J 漫社

Original Chinese edition published by China Waterpower Press, Beijing Book Explorer Media Ltd. Thai translation rights arranged by IDC Premier Co., Ltd. with China Waterpower Press, Beijing Book Explorer Media Ltd. through Little Rainbow Agency.

เครื่องหมายการค้าอื่นๆ ที่อ้างถึงเป็นของบริษัทนั้นๆ

สงวนลิขสิทธิ์ตามพระราชบัญญัติลิขสิทธิ์ พ.ศ. 2537 โดยบริษัท ไอดีซี พรีเมียร์ จำกัด ซึ่งขอสงวนไว้บางส่วนโดยส่วนหนึ่งของหนังสือเล่มนี้ ไม่อยู่ในรูปแบบใดๆ นอกจากที่ได้รับอนุญาต เป็นลายลักษณ์อักษรจากผู้จัดพิมพ์เท่านั้น

บริษัท ไอดีซี พรีเมียร์ จำกัด จัดตั้งขึ้นเพื่อเผยแพร่ความรู้ที่ถูกต้องของผู้ชำนาญการไทย ต่อบริษัทผู้สนใจแลกเปลี่ยนความรู้กันและกันสืบเนื่องกันมา จากผู้สนใจทุกคนคือผู้อ่านหนังสือที่ [inpress@idcpremier.com](http://inpress@idcpremier.com) หรือโทรมาที่พ่อกบเลข 0-2962-1061 (อัตราเงิน 10 คู่อายุ) โทรสาร 0-2962-1064

พิมพ์ครั้งที่ 1 มกราคม 2557

ข้อมูลทางเทคนิคของกรม

C/C Club

Drawing Comic 4 วาดการ์ตูน SD อย่างไร ให้น่ารักสุดๆ

นนุช ศรีสุพิศเกษ, 2557,

304 หน้า

1. ครอบคลุมภาพการ์ตูน

2. WILLOWY (ผู้แปล)

1 ชิ้นราคา 741.5

ISBN : 978-616-200-463-5

ราคา 265 บาท

SD หรือ Super Deformation เป็นการย่อส่วนตัวการ์ตูนที่สนใจจริงลงมาให้น่ารัก ไม่ว่าจะเป็นตัวการ์ตูนแบบไหนก็วาดให้เป็นแบบ SD ที่น่ารักสุดๆ เลยดี โดยมีสัดส่วนการย่อตั้งแต่ 2-4 ส่วน แต่บางครั้งก็มีปรากฏแบบ 1 ส่วนออกมาบ้าง การวาดการ์ตูนแบบ SD นี้จะง่ายกว่าการวาดภาพการ์ตูนแบบสมจริงอยู่บ้าง เหมาะสำหรับผู้ที่ยังเริ่มต้นวาดใหม่ๆ โดยในหนังสือเล่มนี้จะอธิบายการวาดตั้งแต่เริ่มต้น จากคอนเซ็ปต์ใบหน้าที่น่ารักและแสดงอารมณ์ได้ดี วิธีการย่อส่วนและทำท่าทางการเคลื่อนไหว รวมถึงวิธีการวาดเบสิกการวนและพริ้ว วิธีการสีและการเลือกสีให้น่ารัก อีกทั้งยังสอดแทรกเทคนิคและอธิบายความรู้อันลึกซึ้งกันไป จนมั่นใจได้ว่าเมื่ออ่านและทำตามแล้วจะสามารถวาดตัวการ์ตูน SD ออกมาได้สวยงาม หลังจากอ่านและฝึกทำตามจนเข้าใจเทคนิคการวาดการ์ตูน SD ในระดับหนึ่งแล้ว คราวนี้ที่เหลือเพียงแต่ฝึกตัวการ์ตูนเพื่อตนใกล้ชิดตัวที่ชื่นชอบมาวาดเป็นแบบ SD แล้วลองมาดูกันว่า จะได้ผลลัพธ์ที่น่ารักขนาดไหน

## คำนำสำนักพิมพ์

ถึงแม้ Drawing Comics เล่มนี้จะเป็นลำดับที่ 4 ในชุดของหนังสือฝึกวาดการ์ตูน แต่ก็ถือเป็นอีกเล่มที่ทางสำนักพิมพ์ของเราเชื่อว่า เหมาะสำหรับผู้มือใหม่ที่กำลังฝึกหัดวาด ไม่เพียงนับพื้นฐาน หรือเล่มที่ 1 แบบนั้น แต่มันอาจจะเพลิดเพลินกว่าด้วยซ้ำ เพราะการวาดการ์ตูนในแบบ SD น่ารักๆ จะไม่ต้องลงรายละเอียดมากเหมือนการ์ตูนสมจริงปกติ เรียกว่าวาดเอาพลังสิ่งน่ารักเป็นหลัก วาดไป เพลินไป น่ารักไป แม้ง่าย บางครั้งก็ แตกให้เรล่าไม่บอกนักแต่การวาดแต่ละจุด ฟังแล้วเหมือนจะสนุกกว่าการวาดแบบสมจริงที่รายละเอียดเยอะมากทีเดียว ดังนั้น อย่ามัวแต่รอช้า เปิดหน้าต่างไปแล้วมาลองกันเลยดีกว่าครับ

ปิยะบุตร สุทธิเดช ภา  
บรรณาธิการดีใจอาร์ต





## บทนำ

001

นำภาพคนจริงมาวาดเป็น SD.....	001
ตัวการ์ตูน SD ก็มีลักษณะสามมิติ.....	002
เส้นฟ้าถึงจัญสำคัญนอกฐาน.....	004

## บทที่ 1

005

### มาทำความรู้จักกับตัวการ์ตูน SD กันเถอะ

๑๑) สัดส่วนของตัวการ์ตูน SD.....	006
๑๒) วาดตัวละคร SD ด้วยมือของเรา.....	009

## บทที่ 2

015

### การวาดใบหน้าทีแสดงบุคลิกของตัวการ์ตูน SD

๑๓) จากหน้าปกตีมาเป็นหน้าแบบ SD.....	016
๑๔) ใบหน้าที่เป็นเอกลักษณ์ของการ์ตูน SD.....	017
เปลี่ยนจากลักษณะของกรรมา.....	017
ลักษณะใบหน้าแบบอื่นๆ ที่ร่วมเพิ่มความบันเทิง.....	
เอกลักษณ์ให้ SD.....	019
๑๕) เจาะลึกการวาดอวัยวะบนใบหน้าแบบ SD.....	020
ดวงตาคือปัจจัยหลักในการสร้างภาพ.....	020
ไม่วาดจุด III.....	024
การใช้เส้นต่างๆ ในการวาดปาก.....	025
เปลี่ยนโครงสร้างที่รับของหู.....	026
๑๖) วิธีวาดทรงผมให้การ์ตูน SD.....	027
การวาดผมเริ่มจากกลางศีรษะ.....	027
หลักสำคัญ 4 อย่างของการวาดผม.....	029
ตกแต่งทรงผมให้สวยงาม.....	035
เครื่องประดับผม.....	037
ทรงผมสร้างอุปนิสัยให้ตัวละคร.....	039

## บทที่ 3

041

### วาดอารมณ์ให้การ์ตูน SD

๑๗) วิธีการวาดอารมณ์ที่แบบน้อย.....	042
การวาดอารมณ์ที่เบิกบาน.....	042
การวาดอารมณ์ที่โกรธเคือง.....	044
การวาดอารมณ์ที่เศร้า.....	046
การวาดอารมณ์ที่ประหลาดใจตกใจ.....	048
อารมณ์ที่ละมุนบนหน้าเด็ก.....	050
การวาดอารมณ์ที่ขื่นขม.....	051
การวาดอารมณ์อื่นๆ.....	052
๑๘) แสดงอาการที่เกินจริงเวลามีอาการ.....	054
ให้อารมณ์กันจริงด้วยดวงตาที่ต่างกัน.....	054
การใช้อารมณ์เกินจริงด้วยปากที่ต่างกัน.....	056
๑๙) การแสดงอารมณ์ที่ตกของการ์ตูน SD.....	057
๒๐) เครื่องหมายแสดงอารมณ์.....	059
ใช้เครื่องหมายแทนอวัยวะทั้งห้า.....	059
ใช้สัญลักษณ์แทนอารมณ์ที่สมบูรณ์.....	061

## บทที่ 4

063

### วาดรูปร่างการ์ตูน SD อย่างไร ?

๒๑) สัดส่วนแบบการ์ตูน SD.....	064
สัดส่วนแบบ 2 ส่วน.....	064
สัดส่วนแบบ 2.5 ส่วน.....	066
สัดส่วนแบบ 3 ส่วน.....	066
สัดส่วนแบบ 3.5 ส่วน.....	067
สัดส่วนแบบ 4 ส่วน.....	068
๒๒) การเปลี่ยนแปลงทุกส่วนของร่างกาย.....	069
ลักษณะทรงหัวหรือปลายส่วนคอ.....	069
ลักษณะเสียดส่วนก้นคอต่างๆ.....	070
ไหล่สั้นๆ ของการ์ตูน SD.....	072
เท้าของการ์ตูน SD.....	074
ข้อหลักความเปลี่ยนแปลงอื่นเพิ่มเติม.....	076
๒๓) เลกซ์เร่ร่างกายการ์ตูน SD.....	079
วิธีการวาดผมของจากบนลงล่าง.....	079
วิธีการวาดผมของจากล่างขึ้นบน.....	081
การวาดผมขยุกขยิกเฉพาะส่วน.....	083
๒๔) การ์ตูน SD ต่างวัย.....	084
การวาดทารกและเด็กน้อย.....	084
การวาดนักเรียนประถม.....	086
การวาดนักเรียนมัธยม.....	088
การวาดวัยรุ่น.....	090

การวาดผู้ทัก.....	092
การวาดด้วยกลางคนและวัยชรา.....	094

## บทที่ 5

095

### การวาดท่าทางและการย่อส่วน

๑๑ SD ออกกายบริหาร.....	096
๑๒ พื้นฐานท่าทางของตัวละคร SD.....	098
ยืนตรง.....	098
ก้ม.....	100
เขม่นอน.....	102
เดิน.....	104
วิ่ง.....	106
กระโดด.....	108
ข้อจำกัดการแสดงท่าทางและการดู SD.....	110
๑๓ ยกระดับท่าทางให้น่ารักขึ้น.....	111
วาดการ์ตูน SD ยกระดับท่าทางแบบเขม่นอน.....	111
ท่าทางเล็กๆ น้อยๆ.....	113
เพิ่มสีสันให้ท่าท่าดูน่าชม.....	116
๑๔ ท่าทางแสดงอารมณ์.....	118
ท่าทางของอารมณ์ดีคนบาง.....	118
ท่าทางของอารมณ์โกรธ.....	120
ท่าทางของอารมณ์เศร้า.....	122
ท่าทางของอารมณ์ตกใจ.....	124
ท่าทางของอารมณ์หนักแน่น.....	126
ท่าทางของอารมณ์อื่นๆ.....	127

## บทที่ 6

129

### เครื่องแต่งกายในการ์ตูน SD

๑๑ เครื่องแต่งกายเป็นปัจจัยสำคัญ.....	130
เครื่องแต่งกายต่างกัน ความรู้สึกที่ต่างกัน.....	130
จุดสำคัญของเครื่องแต่งกาย.....	131
สตรอยเส้นของเครื่องแต่งกาย.....	132
๑๒ เครื่องแต่งกายในชีวิตประจำวัน.....	133
ชุดแบบนักเรียน.....	133
ชุดอยู่บ้านสบายๆ.....	136
ชุดออกกำลังกาย.....	137
ชุดสตรีสุดหรู.....	139
ชุดปาร์ตี้.....	141
ชุดตัดเย็บจากสัตว์.....	143
๑๓ ชุดการ์ตูน SD แต่ละอาชีพ.....	145
ชุดนักเรียนวัยรุ่น.....	145

ชุดทำงานสาวออฟฟิศ.....	147
ชุดนักข่าวบริการ.....	149
ชุดคนขายและพนักงาน.....	150
ชุดตำรวจในเครื่องแบบ.....	151
ชุดเซฟ.....	152
ชุดศิลปิน.....	153
ชุดนางแบบนางแบบสมัยนิยม.....	154
ชุดอาจารย์แต่ละสาขาวิชา.....	155

๑๔ ชุดประจำชาติของการ์ตูน SD.....	156
ชุดแต่งกายแบบฉบับของจีน.....	158
ชุดแต่งกายที่ปรกติสวยงาม.....	157
ความลึกทรูของชุดสไตล์ยุโรป.....	158
ความโรแมนติกแบบลึกลับของชุดสไตล์โปสเตอร์.....	159
๑๕ ชุดในจินตนาการของการ์ตูน SD.....	160
ชุดที่มาจากโลกอนาคต.....	160
เกมของทุกสรรเสริญ.....	162
ชุดมืออัญมณีที่สวยไว.....	164
ชุดนักดาบผู้กล้าหาญ.....	166
ปีกนางฟ้า.....	167
12 ราศีที่น่ารัก.....	169

## บทที่ 7

171

### พรีอเฟและอุปกรณ์ประกอบ

๑๑ วาดพรีอเฟต้องใส่ใจในความน่ารัก.....	172
แม่ความน่ารักให้ดูปรกติทาสีเหลี่ยม.....	172
คิดรายละเอียดออกให้ดูง่าย.....	173
เขียนลายการ์ตูน แทนลวดเป็นความน่ารัก.....	174
๑๒ เครื่องประดับของการ์ตูน SD.....	175
หมวกและผ้าพันคอที่น่ารัก.....	175
กำไลข้อมือและสร้อยคอที่สวยงาม.....	177
กำไลมือ.....	179
กระเป๋าน่ารัก.....	180
เครื่องประดับเล็กๆ บนร่างกาย.....	182
ที่ถือมือถือแบบทันสมัย.....	183
๑๓ สิ่งของที่ใช้ในชีวิตประจำวัน.....	184
อาหารอร่อย.....	184
การวาดหูรถรับประทานอาหาร.....	186
ช่องแต่งหน้า.....	188
ยานพาหนะแบบการ์ตูน.....	190
ของใช้สำหรับการเรียน น่ารักสุดๆ.....	192
อุปกรณ์สำหรับเล่นกีฬา.....	194
การวาดของเล่นของการ์ตูน SD.....	196



๙) อารูลิงหารที่ยังน่ารักได้.....	198
อารูลิง.....	198
คาบและเปิด.....	199
กระบอง.....	200
อารูลิงอื่นๆ.....	201

## บทที่ 8

203

### วาดสัตว์แบบ SD

๑๐) พื้นฐานสำคัญในการวาด.....	204
สิ่งที่ควรใส่ใจคือ "ความอ่อนวัย".....	204
"จำหน้า" เป็นลักษณะพื้นฐานของการดู SD.....	205
ใจลักษณะต่างๆ ในการวาดคิกิโอง.....	206
๑๑) สัตว์ SD น่ารัก.....	207
สัตว์ตระกูลแมว.....	207
ท่าทางของสัตว์จำพวกสุนัข.....	209
สัตว์สี่ขาคล้ายสุนัขป่าที่กลัว.....	211
แมลงหลายตัว.....	213
สัตว์จำพวกนกที่นำทองไหล.....	215
สัตว์สี่ขาธรรมดาที่มีชื่อเสียงมานาน.....	217
สัตว์สี่ขาอื่นๆ ที่น่ารัก.....	219
๑๒) การวาดสัตว์ SD ให้กลายเป็นคน.....	221
เสถียรแบบคนโดยใช้ท่าทางของสัตว์ SD.....	221
สัตว์ SD ที่มีท่าทางแบบคน.....	222
วาดเครื่องแต่งกายให้กับสัตว์ SD.....	223

## บทที่ 9

225

### ใส่ตัวละครเข้าไปในฉาก

๑๓) พื้นฐานการวาดฉากในการดู SD.....	226
การจดตำแหน่งและลักษณะฉากของการดู SD.....	226
ฉากหลังจริงและฉากหลังในแบบจินตนาการ.....	227
ทำไมให้ตัวละครมีของหนักไป.....	229
๑๔) หลักการวาดฉากของการดู SD.....	230
ฉากตอนคนมีการแสดงความยินดีในแบบคิกิ.....	230
ฉากตอนคนทะเลาะลูกไม้.....	231
ทุ่งหญ้าแอฟริกาที่กว้างใหญ่.....	233
ห้องนอนเด็กในสไตล์เรือเคมทะเล.....	235
คริสตมาสที่กึ่งกรีกกรีนและองุ่น.....	237
โถงในสตูดิโอ.....	239
มนุษย์ในสงครามในโลกยุคกลาง.....	241
๑๕) แสงและเงาในฉากการดู SD.....	243
ถึงจะ SD ก็ยังมีแสงเงา.....	243
สามมิติคือ SD.....	245

## บทที่ 10

247

### การวางองค์ประกอบภาพสำหรับการ์ตูน SD

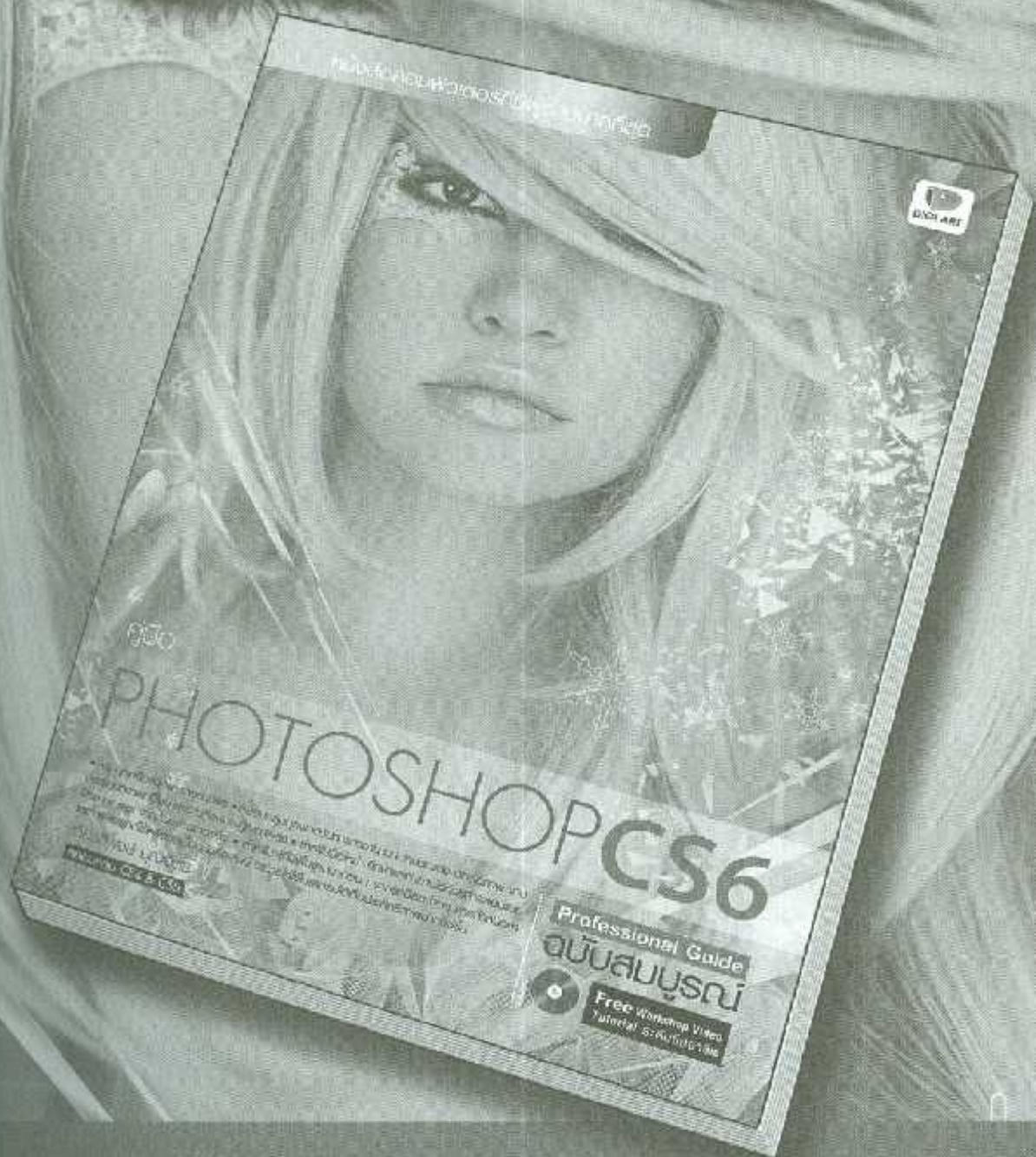
๑๖) วิธีวางองค์ประกอบให้ตัวละครในภาพ.....	248
วางองค์ประกอบแบบตัวละครเดี่ยว.....	248
วางองค์ประกอบแบบตัวละครสองตัว.....	249
เมื่อมีตัวละครสามตัว.....	251
เมื่อมีตัวละครมากมาย.....	253
๑๗) การวาดภาพ SD แบบสมมุติ.....	255
ชุดที่เรียบง่ายสองอย่าง.....	255
ความสนุกในสวนสนุก.....	259
นาฬิกานอนกับเหล่าสัตว์กิน.....	263
วิชาชุดที่ใครไปชอบฟัง.....	267
เทศกาลวันเสาร์.....	271
โลกจินตนาการของศึกษาค้นคว้า.....	275

## บทที่ 11

279

### การลงสีให้การ์ตูน SD

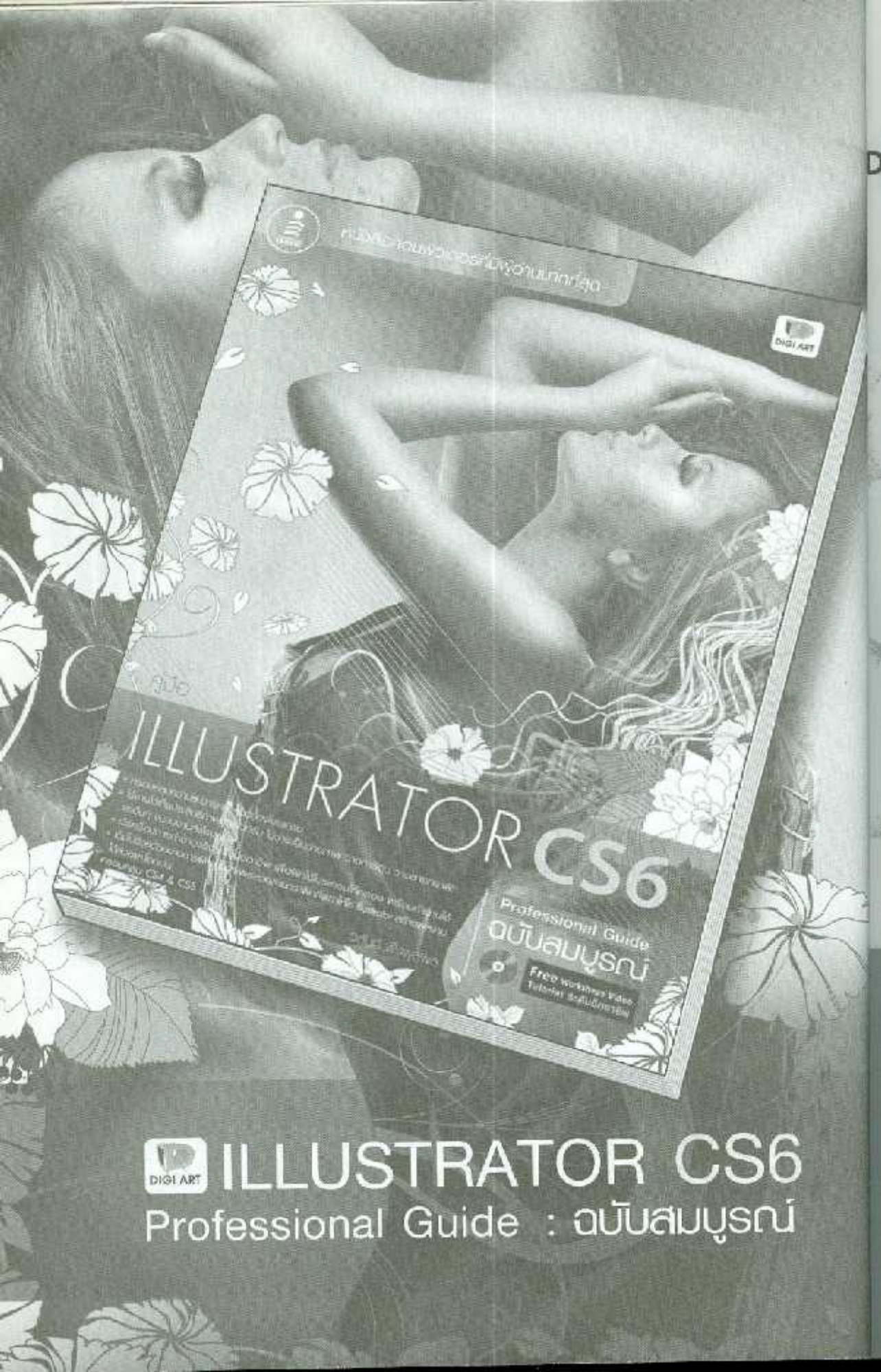
๑๘) นึก.....	280
การใส่สีเข้าเส้นขอบและสีที่ติด.....	280
การวาดใบไม้.....	281
การลงสีแบบ.....	282
การวาดบุคคล.....	283
การวาดฉาก.....	284
๑๙) นักดนตรีในพระราชวัง.....	285
การลงสีผิวและส่วนศีรษะ.....	285
การลงสีเครื่องแต่งกาย.....	286
การลงสีฉาก.....	287
๒๐) ภาพเทพหรือสัตว์ปีก.....	288
ลงสีตัวละคร.....	289
การใส่สีฉาก.....	292



# PHOTOSHOP CS6

Professional Guide : ฉบับสมบูรณ์





អង្គការកម្ពុជាសម្រាប់ការអភិវឌ្ឍន៍បច្ចេកវិទ្យា



# ILLUSTRATOR CS6

Professional Guide  
ស័រសម្បូរណ៍

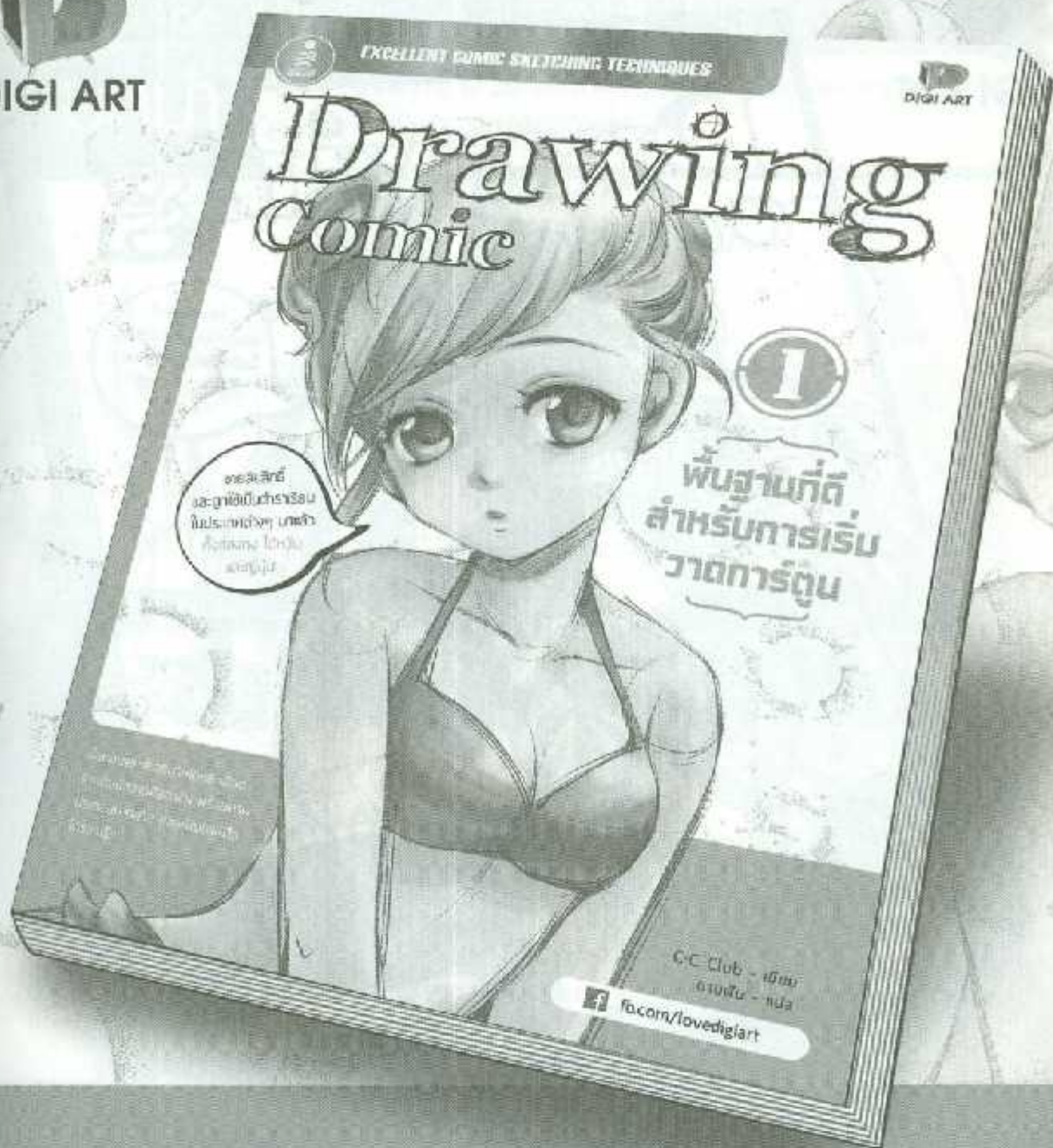
Free Bonus Video  
តេឡេវីស័រសម្បូរណ៍



## ILLUSTRATOR CS6

Professional Guide : ស័រសម្បូរណ៍





# Drawing Comic 1